

平成 29 年 9 月 28 日



第149回中小企業景況調査(2017年7-9月期)の結果を公表します

「中小企業景況調査」は、独立行政法人中小企業基盤整備機構が、全国の中小企業約 1 万 9 千社を対象に、商工会・商工会議所の経営指導員、中小企業団体中央会の調査員の協力を得て、四半期毎に実施している調査です。

この度、中小企業の業況判断、売上額及び経常利益等の平成 29 年 7-9 月期の実績(DI)及び平成 29 年 10-12 月期の見通し(DI)について、中小企業庁と同機構が共同で結果を取りまとめました。

調査結果の詳細は別紙のとおりです。

(本発表資料のお問い合わせ先)

中小企業庁 事業環境部 企画課調査室長 日置

担当：高木、小林

電話：03-3501-1511(内線5241~5)

03-3501-1764(直通)

03-3501-1207(FAX)

第149回 中小企業景況調査

(2017年7-9月期)

調査機関：独立行政法人 中小企業基盤整備機構

《調査結果のポイント》

中小企業の業況は、一部業種に一服感が見られるものの、基調としては、緩やかに改善している。

(1) 2017年7-9月期の全産業の業況判断DIは、▲14.8（前期差0.5ポイント減）となり、3期ぶりにやや低下した。

(2) 製造業の業況判断DIは、▲11.2（前期差0.6ポイント減）となり、5期ぶりにやや低下した。業種別に見ると、パルプ・紙・紙加工品、輸送用機械器具、電気・情報通信機械器具・電子部品、印刷、その他の製造業、化学、繊維工業、金属製品の8業種で上昇し、窯業・土石製品、木材・木製品、食料品、鉄鋼・非鉄金属、機械器具、家具・装備品の6業種で低下した。

(参考) 調査対象企業のコメント(例)

・受注としては、順調に推移しており、引合いも活発ではあるが、熟練技術者の確保が難しく、人手不足により、納期対応が厳しい状況にある為、機会損失も増えている。[輸送用機械器具 三重]

(3) 非製造業の業況判断DIは、▲15.9（前期差0.4ポイント減）と3期ぶりにやや低下した。産業別に見ると、卸売業で上昇し、建設業、小売業、サービス業で低下した。

(参考) 調査対象企業のコメント(例)

・7月の豪雨の影響より客数が大幅に減少した。秋の紅葉シーズンに盛り返すよう頑張りたい。[宿泊業 福岡]

(4) 全産業の資金繰りDIは、▲11.3（前期差0.1ポイント増）と3期連続して上昇し、長期資金借入難易度DIは、▲2.4（前期差0.9ポイント増）、短期資金借入難易度DIは、▲0.3（前期差0.7ポイント増）といずれもやや上昇した。

<トピックス①>

今期の原材料・商品仕入単価DI（「上昇」-「低下」、前年同期比）は、25.9（前期差1.2ポイント減）と4期ぶりに低下した。

一方で、売上単価・客単価DI（同）は、▲9.5（前期差0.7ポイント増）と3期連続して上昇したが、採算（経常利益）DI（同）は、▲19.2（前期差0.4ポイント減）とやや低下した。

(参考) 調査対象企業のコメント(例)

・不漁による水揚げの減少及び仕入単価高騰のため、販売する製品の確保が困難である。売上に対し利益がでない。販売価格も値上げせざるを得ず、顧客離れも心配される。[食料品 青森]

<トピックス②>

従業員数過不足DI（「過剰」-「不足」、今期の水準）は、▲18.7（前期差0.6ポイント減）と5期連続して不足感が高まった。

産業別に見ると、小売業で▲10.5（前期差0.8ポイント増）とやや上昇し、建設業で▲30.2（前期差3.6ポイント減）、卸売業で▲12.7（前期差1.1ポイント減）など4産業で低下した。

注) DIは特に断りがない場合は前期比（季節調整値）による。

独立行政法人中小企業基盤整備機構 企画部調査課

担当：宮下、大竹

TEL：03-5470-1521

<http://www.smrj.go.jp/keiei/chosa/keikyo/index.html>

[調査要領]

- (1) 調査時点 平成29年9月1日時点
 (2) 調査方法 全国の商工会、商工会議所の経営指導員及び中小企業団体中央会の調査員による聴き取り
 (3) 調査対象 中小企業基本法に定義する、全国の中小企業

	調査対象企業数		有効回答企業数		有効回答率 (%)
製造業	4,644	(24.5)	4,500	(24.6)	96.9
建設業	2,393	(12.6)	2,308	(12.6)	96.4
卸売業	1,172	(6.2)	1,121	(6.1)	95.6
小売業	4,673	(24.6)	4,491	(24.5)	96.1
サービス業	6,078	(32.1)	5,874	(32.2)	96.6
合計	18,960	(100.0)	18,294	(100.0)	96.5

注：() 内は構成比 (%)

- (4) その他
- ・毎年4～6月期に、前年以前の季節調整値の入れ替えを行っている。
 - ・最新の長期時系列データは中小企業庁及び中小企業基盤整備機構のホームページで公表している。
 - ・平成28年熊本地震の影響により、熊本県の一部の地域においては調査の実施を見合わせている。

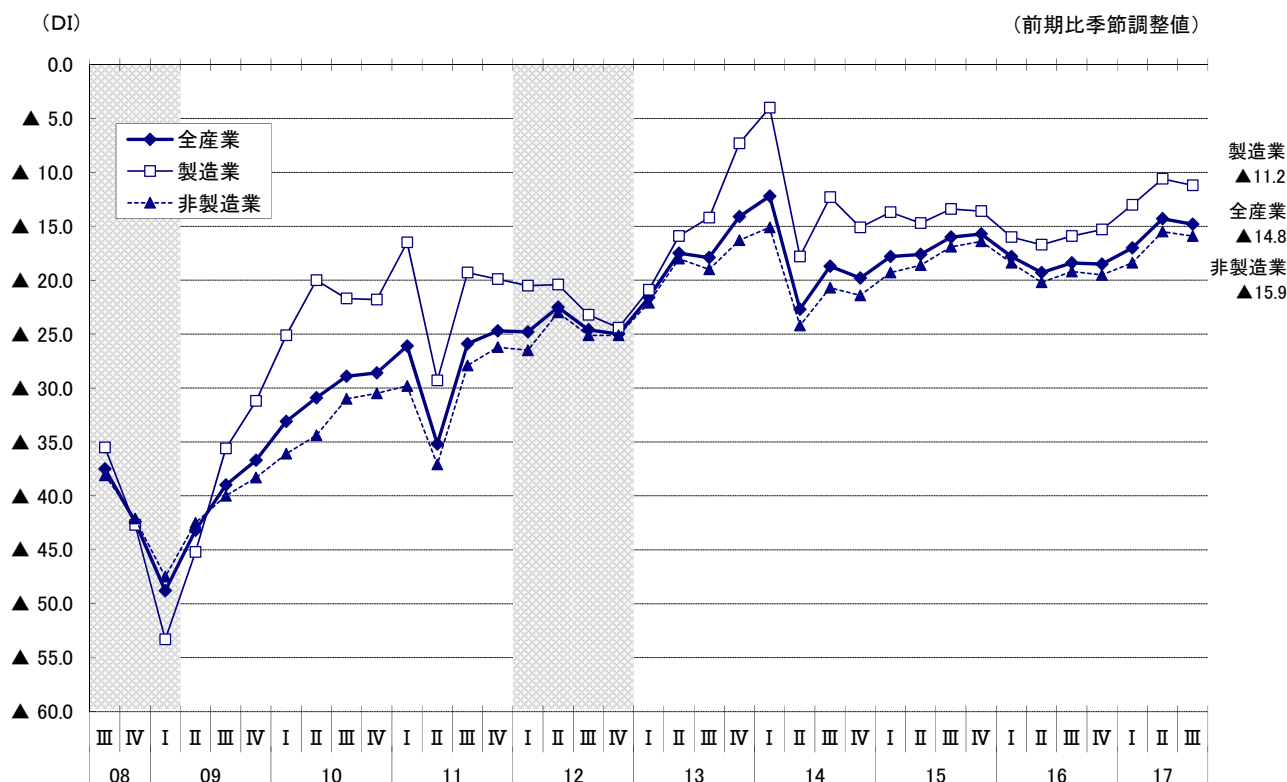
1. 業況判断DI (12ページ参照)

(1) 全産業

2017年7～9月期の全産業の業況判断DIは、(前期▲14.3→) ▲14.8(前期差0.5ポイント減)となり、3期ぶりにマイナス幅がやや拡大した。

製造業の業況判断DIは、(前期▲10.6→) ▲11.2(前期差0.6ポイント減)と5期ぶりにマイナス幅がやや拡大した。非製造業の業況判断DIは、(前期▲15.5→) ▲15.9(前期差0.4ポイント減)と3期ぶりにマイナス幅がやや拡大した。

中小企業の業況判断DIの推移



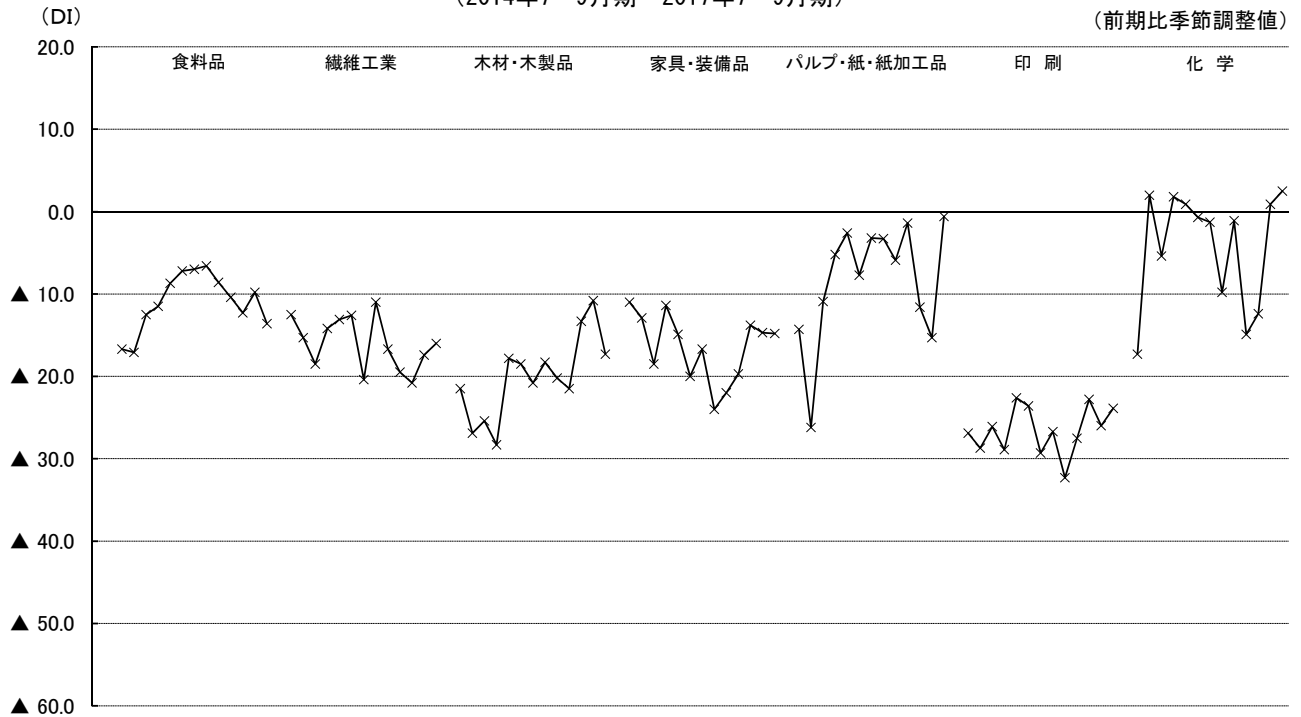
(2) 製造業

製造業の業況判断DIは、(前期▲10.6→) ▲11.2(前期差0.6ポイント増)とマイナス幅がやや拡大した。

製造業の14業種の内訳では、化学で2.5(前期差1.6ポイント増)とプラス幅が拡大し、パルプ・紙・紙加工品で▲0.6(前期差14.7ポイント増)、輸送用機械器具で▲1.7(前期差7.8ポイント増)、電気・情報通信機械器具・電子部品で▲4.0(前期差2.5ポイント増)、印刷で▲23.9(前期差2.1ポイント増)など7業種でマイナス幅が縮小し、窯業・土石製品で▲19.0(前期差9.5ポイント減)、木材・木製品で▲17.3(前期差6.5ポイント減)、食料品で▲13.6(前期差3.8ポイント減)など6業種でマイナス幅が拡大した。

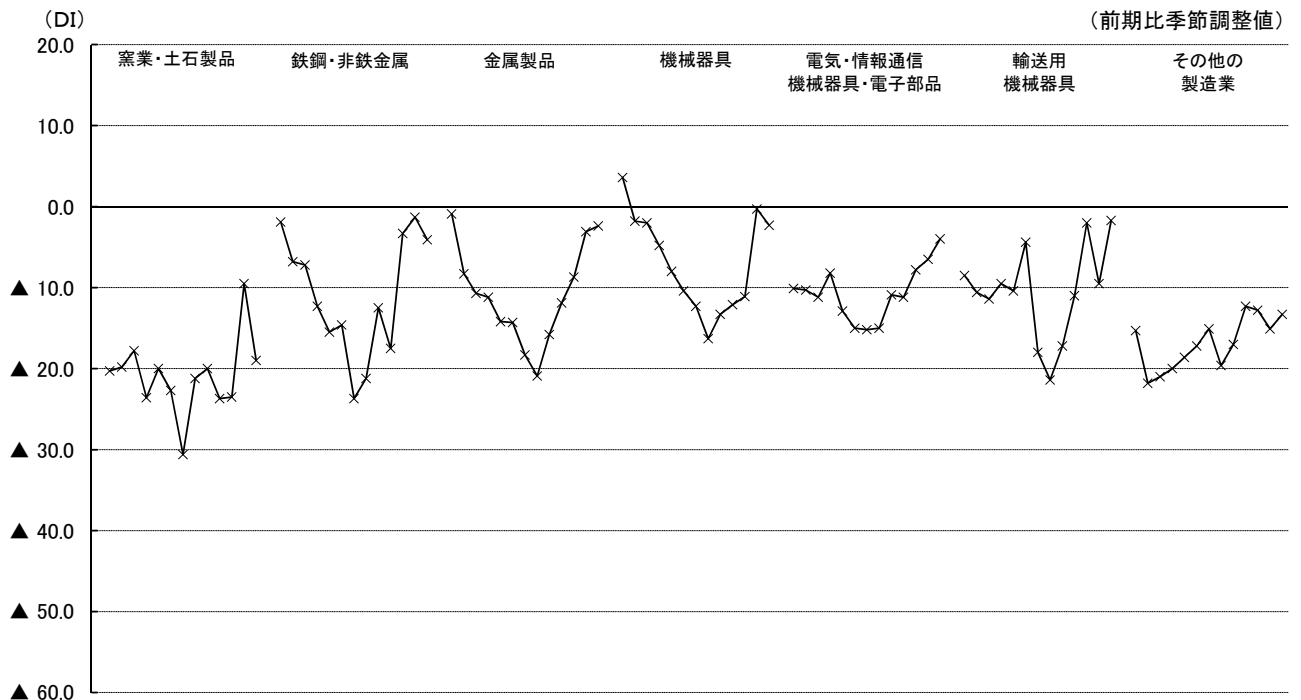
中小企業の製造業 業種別 業況判断DIの推移(1)

(2014年7-9月期~2017年7-9月期)



中小企業の製造業 業種別 業況判断DIの推移(2)

(2014年7-9月期~2017年7-9月期)



(3) 非製造業

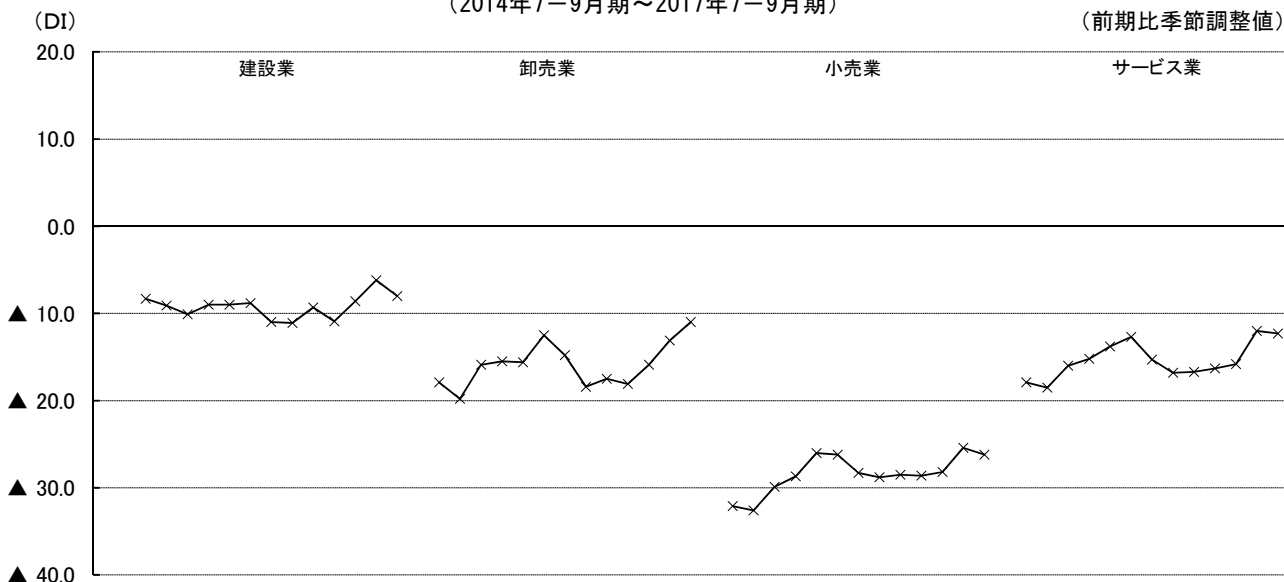
非製造業の業況判断D Iは、（前期▲15.5→）▲15.9（前期差0.4ポイント減）とマイナス幅がやや拡大した。

産業別に見ると、卸売業で▲11.0（前期差2.1ポイント増）とマイナス幅が縮小し、建設業で▲8.0（前期差1.8ポイント減）、小売業で▲26.2（前期差0.8ポイント減）、サービス業で▲12.3（前期差0.3ポイント減）とマイナス幅が拡大した。

中小企業の非製造業 産業・業種別 業況判断D Iの推移

（2014年7-9月期～2017年7-9月期）

（前期比季節調整値）

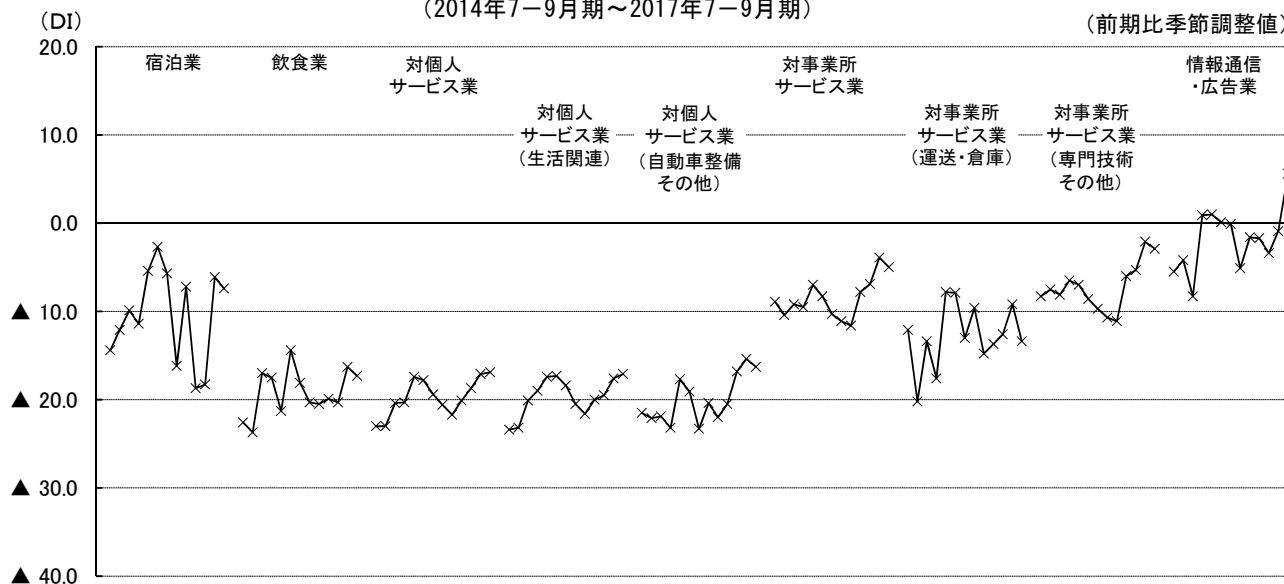


サービス業の内訳では、情報通信・広告業で5.6（前期差6.5ポイント増）とマイナスからプラスに転じ、対個人サービス業（生活関連）で▲17.1（前期差0.5ポイント増）とマイナス幅がやや縮小し、対事業所サービス業（運送・倉庫）で▲13.4（前期差4.2ポイント減）、宿泊業で▲7.4（前期差1.3ポイント減）、飲食業で▲17.3（前期差1.0ポイント減）、対個人サービス業（自動車整備その他）で▲16.3（前期差0.9ポイント減）、対事業所サービス業（専門技術その他）で▲2.9（前期差0.8ポイント減）と5業種でマイナス幅が拡大した。

中小企業のサービス業 業種別 業況判断D Iの推移

（2014年7-9月期～2017年7-9月期）

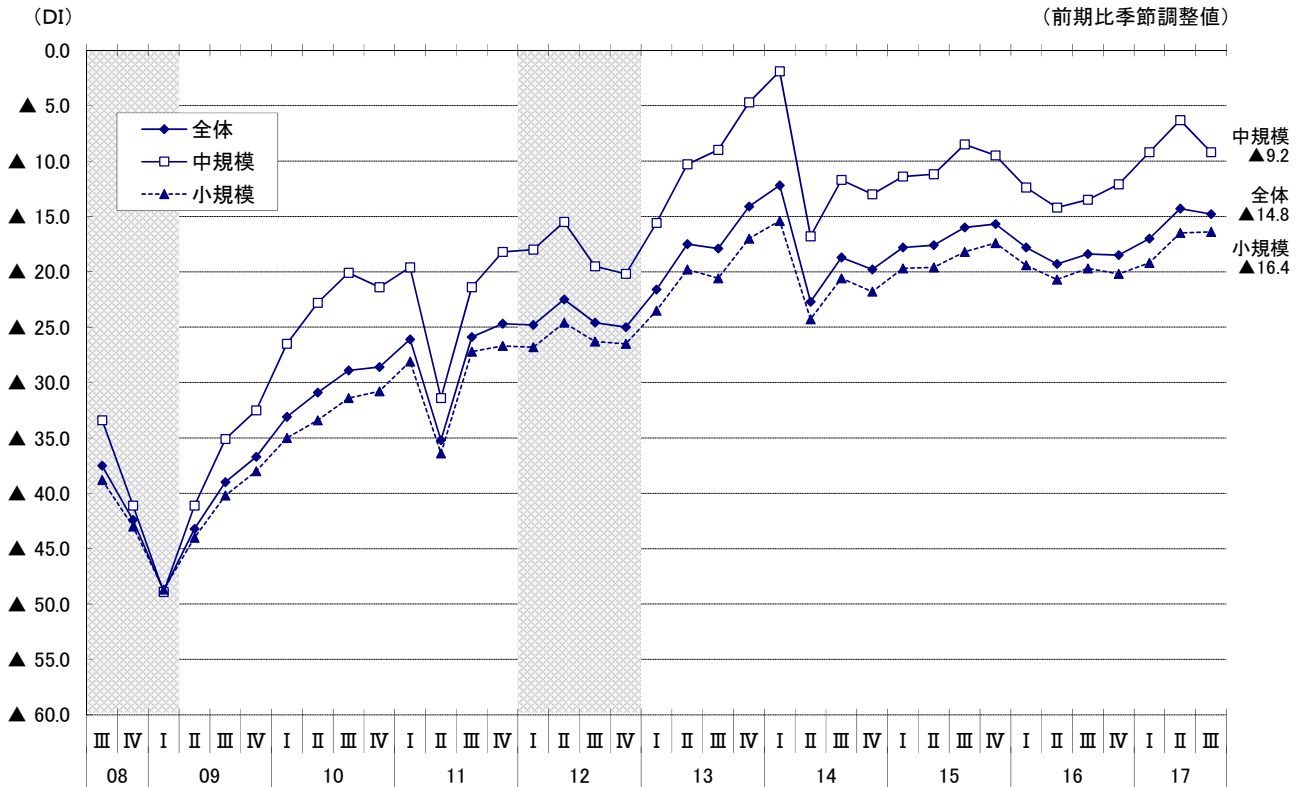
（前期比季節調整値）



(注) 「対個人サービス業（生活関連）」は、不動産業、洗濯・理容・美容・浴場業、その他の生活関連サービス業等の8業種。
「対個人サービス業（自動車整備その他）」は、自動車整備業、機械等修理業。
「対事業所サービス業（運送・倉庫）」は、道路旅客運送業、道路貨物運送業、倉庫業等の5業種。
「対事業所サービス業（専門技術その他）」は、専門サービス業、技術サービス業、廃棄物処理業等の5業種。

[参考]

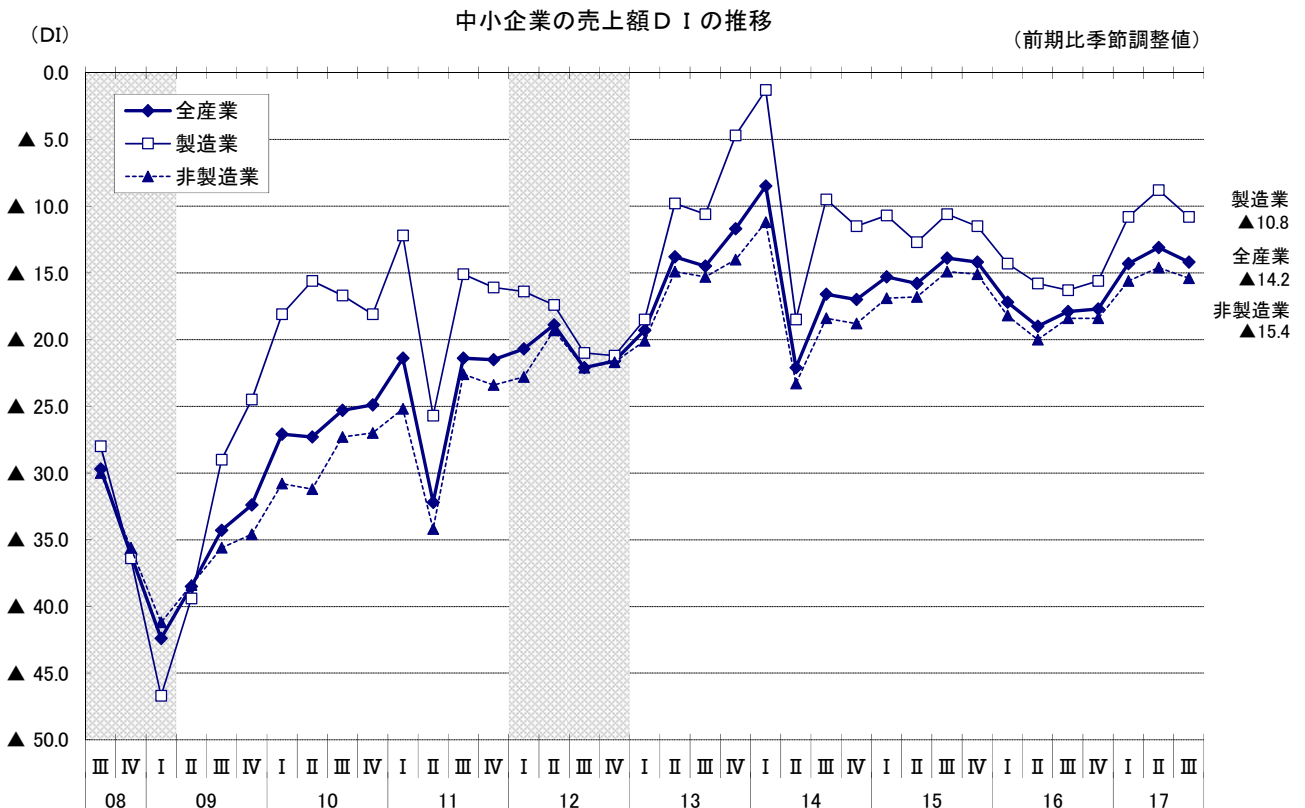
中小企業の業況判断D Iの推移[規模別]



2. 売上額D I (13ページ参照)

全産業の売上額D Iは、(前期▲13.1→) ▲14.2(前期差1.1ポイント減)とマイナス幅が拡大した。

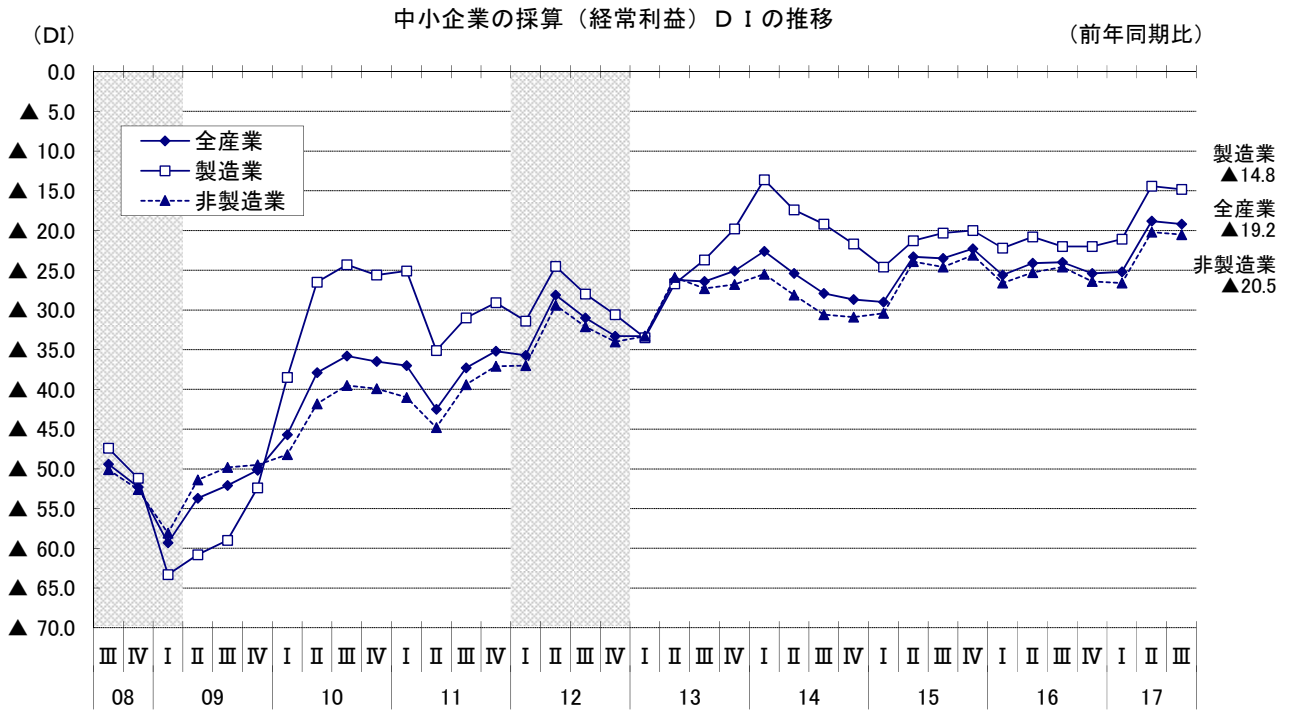
産業別に見ると、製造業で(前期▲8.8→) ▲10.8(前期差2.0ポイント減)、非製造業で(前期▲14.6→) ▲15.4(前期差0.8ポイント減)といずれもマイナス幅が拡大した。



3. 採算（経常利益）D I（14ページ参照）

全産業の採算（経常利益）D I（「好転」－「悪化」、前年同期比）は、（前期▲18.8→）▲19.2（前期差0.4ポイント減）とマイナス幅がやや拡大した。

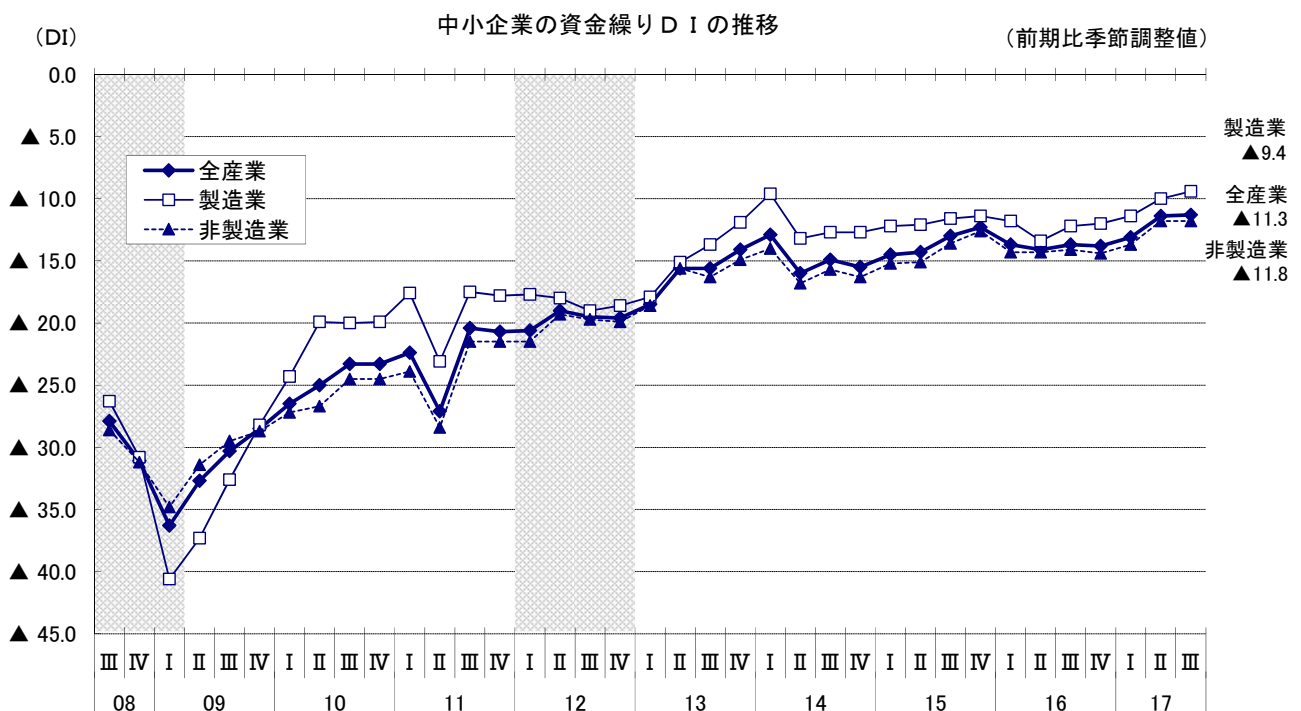
産業別に見ると、製造業で（前期▲14.4→）▲14.8（前期差0.4ポイント減）、非製造業で（前期▲20.2→）▲20.5（前期差0.3ポイント減）といずれもマイナス幅がやや拡大した。



4. 資金繰りD I（14ページ参照）

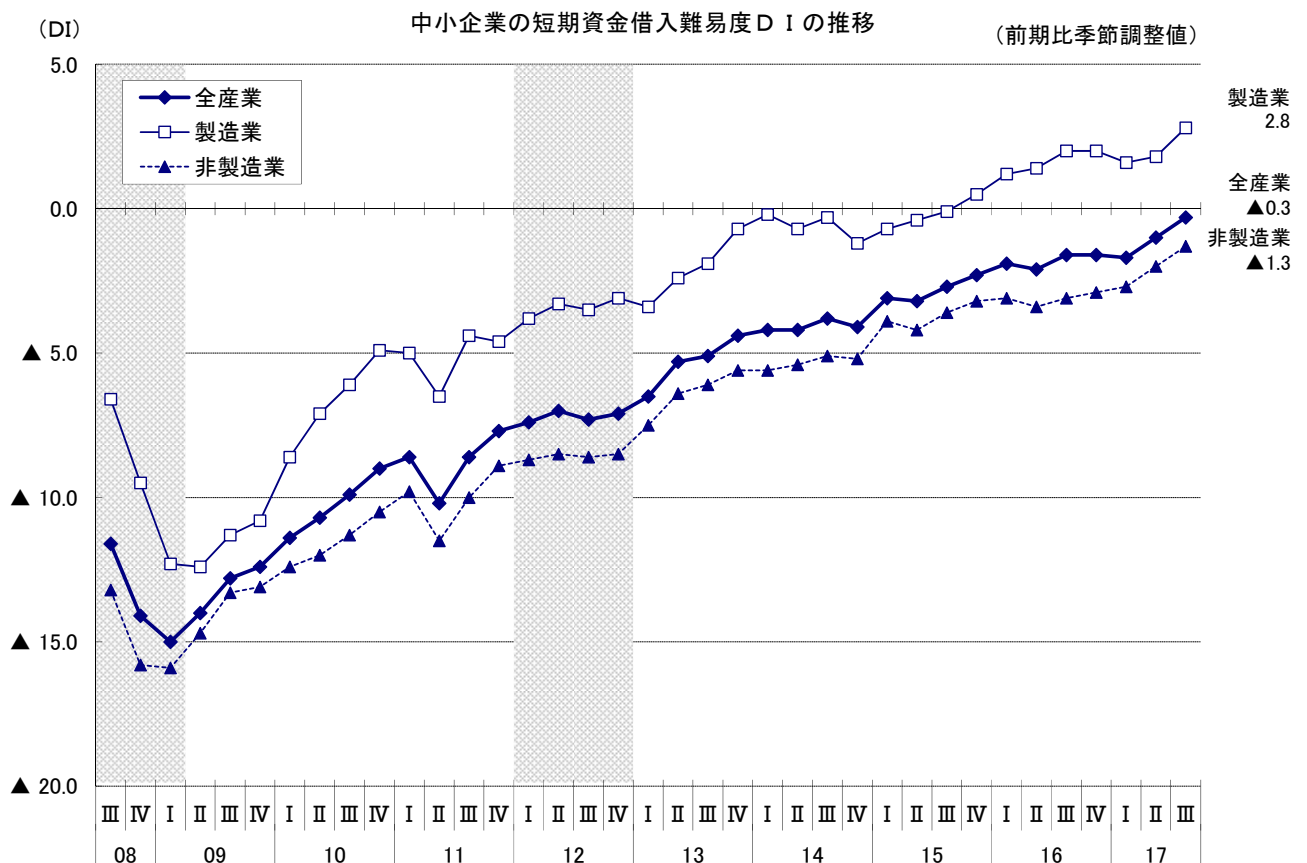
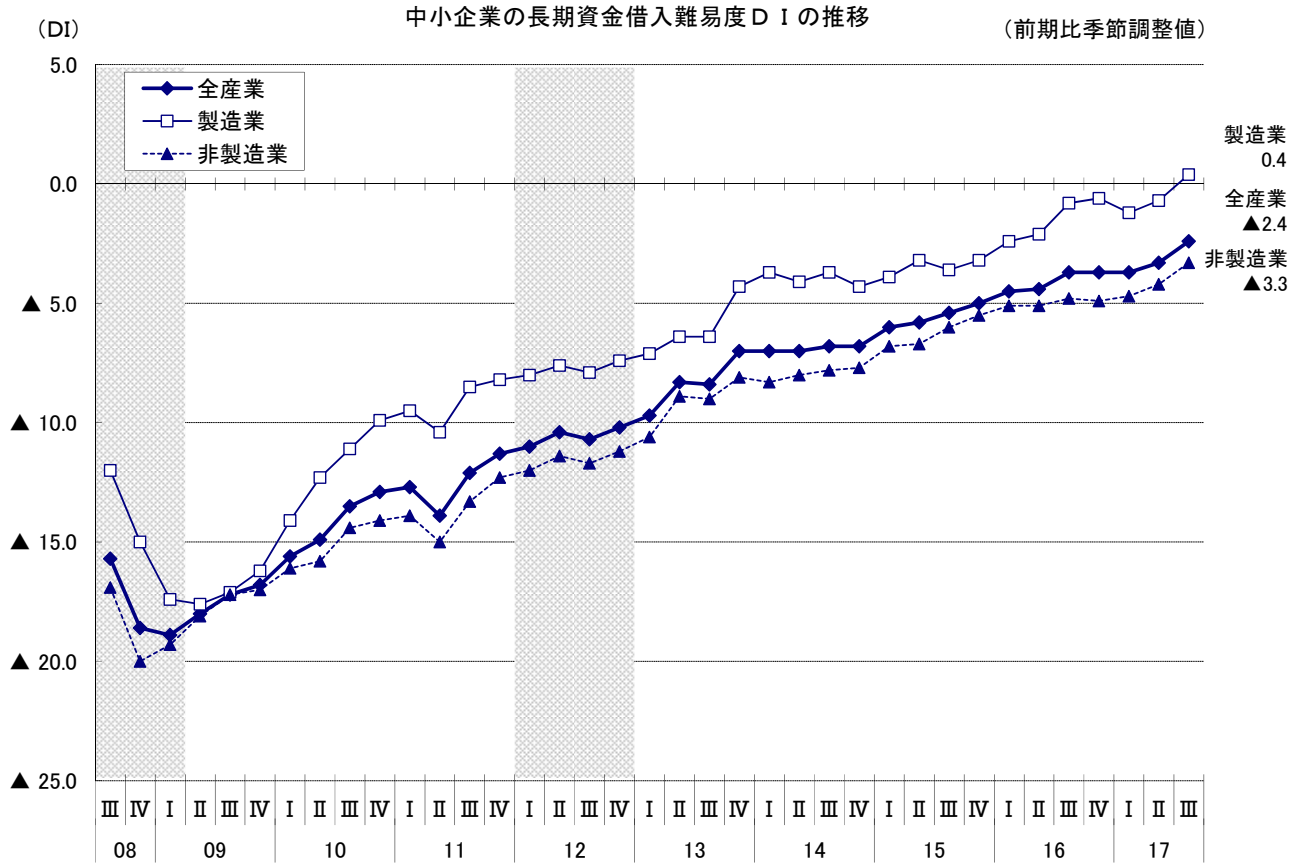
全産業の資金繰りD Iは、（前期▲11.4→）▲11.3（前期差0.1ポイント増）とマイナス幅がわずかに縮小した。

産業別に見ると、製造業で（前期▲10.0→）▲9.4（前期差0.6ポイント増）とマイナス幅がやや縮小し、非製造業で（前期▲11.8→）▲11.8（前期差0.0ポイント）と横ばいとなった。



5. 借入難易度D I（14ページ参照）

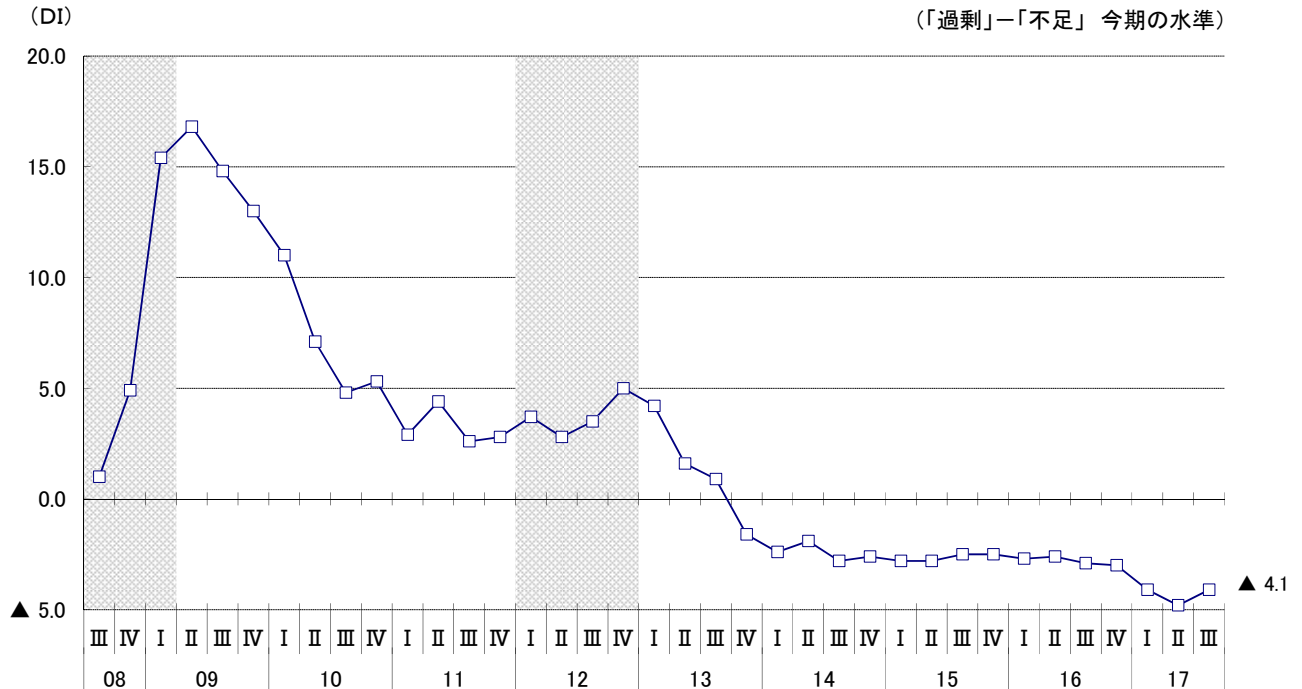
全産業の長期資金借入難易度D Iは、（前期▲3.3→）▲2.4（前期差0.9ポイント増）、全産業の短期資金借入難易度D Iは、（前期▲1.0→）▲0.3（前期差0.7ポイント増）といずれもマイナス幅がやや縮小した。



6. 生産設備過不足D I (15ページ参照)

製造業の生産設備過不足D I (「過剰」－「不足」、今期の水準)は、(前期▲4.8→)▲4.1(前期差0.7ポイント増)とマイナス幅がやや縮小した。13年10－12月期より16期連続して不足超となっている。

中小企業(製造業)の生産設備過不足D Iの推移

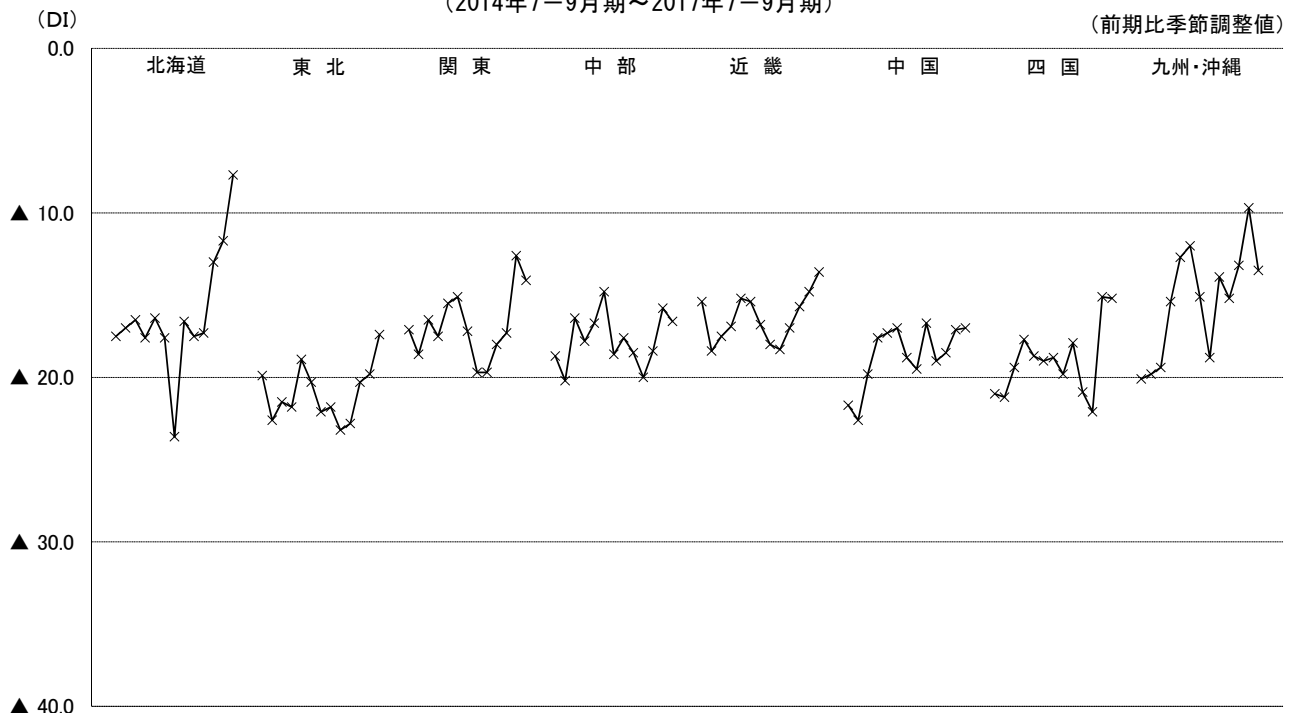


7. 地域別業況判断D I (16～19ページ参照)

地域別の業況判断D I (全産業)は、北海道、東北、近畿、中国でマイナス幅が縮小し、九州・沖縄、関東、中部、四国でマイナス幅が拡大した。

中小企業の地域別業況判断D Iの推移(全産業)

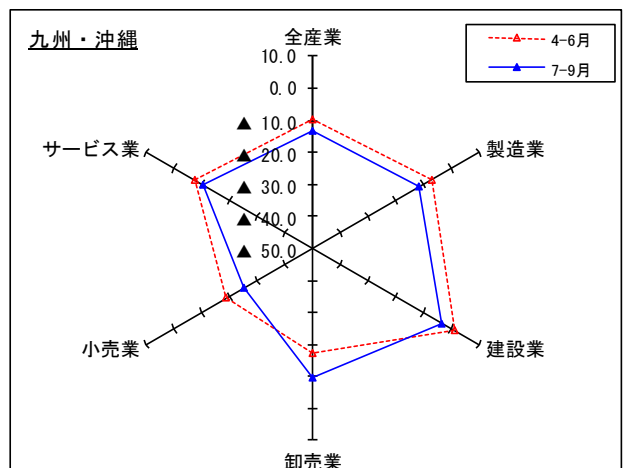
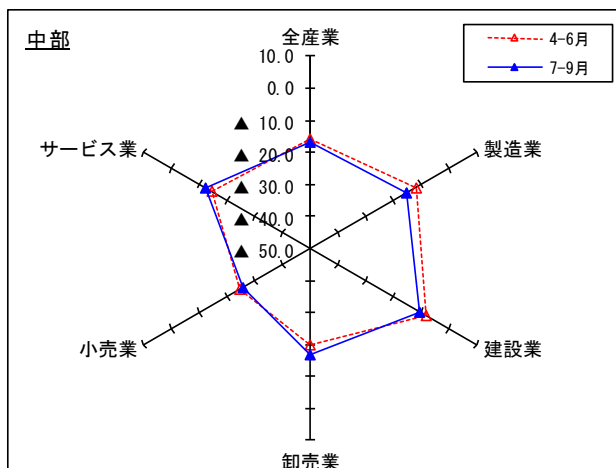
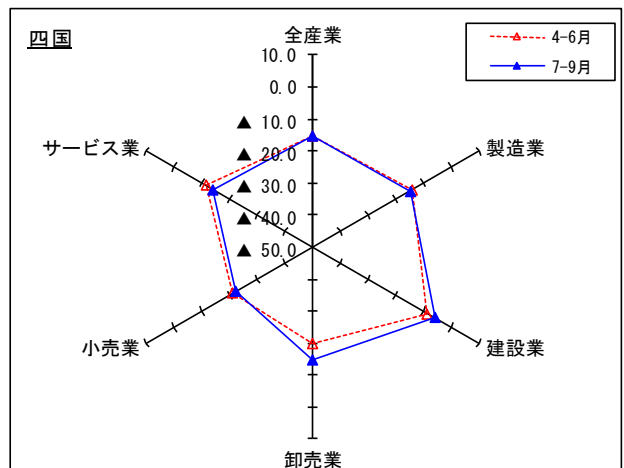
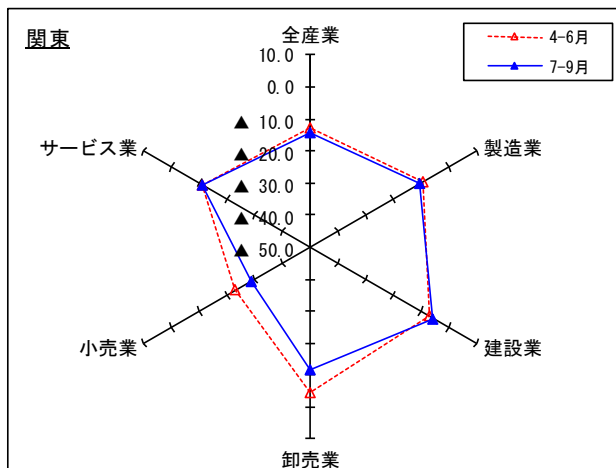
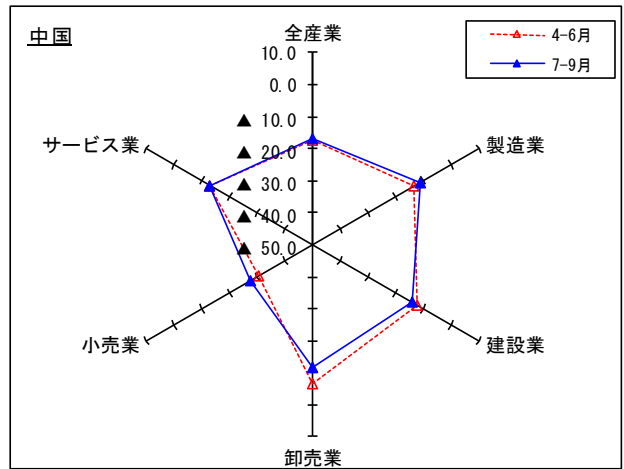
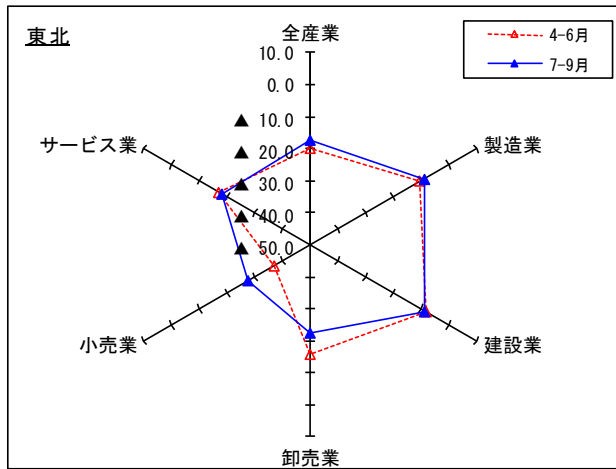
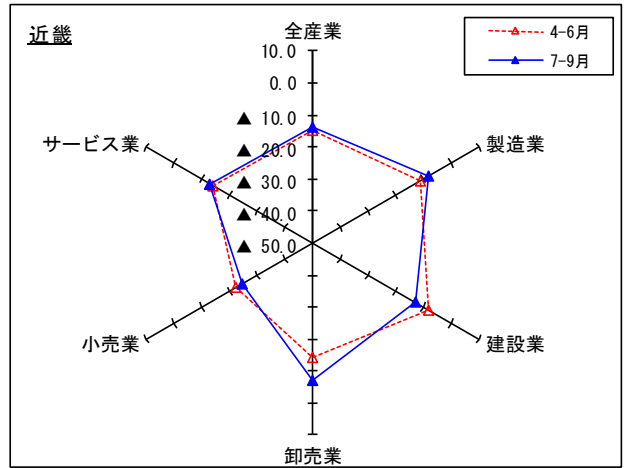
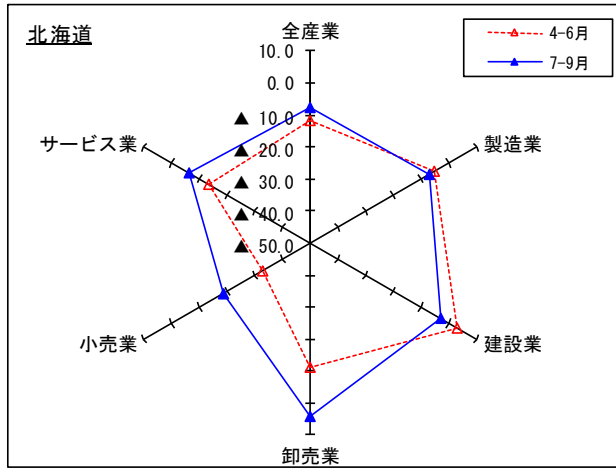
(2014年7-9月期～2017年7-9月期)



(注)1. 地域区分は、各経済産業局管内の都道府県により区分している。

2. 関東には、新潟、長野、山梨、静岡の各県、中部には、石川、富山の各県、近畿には、福井県を含む。九州・沖縄は、九州各県と沖縄県の合計。

各地域における産業別の動向（業況判断DI・前期比季節調整値）

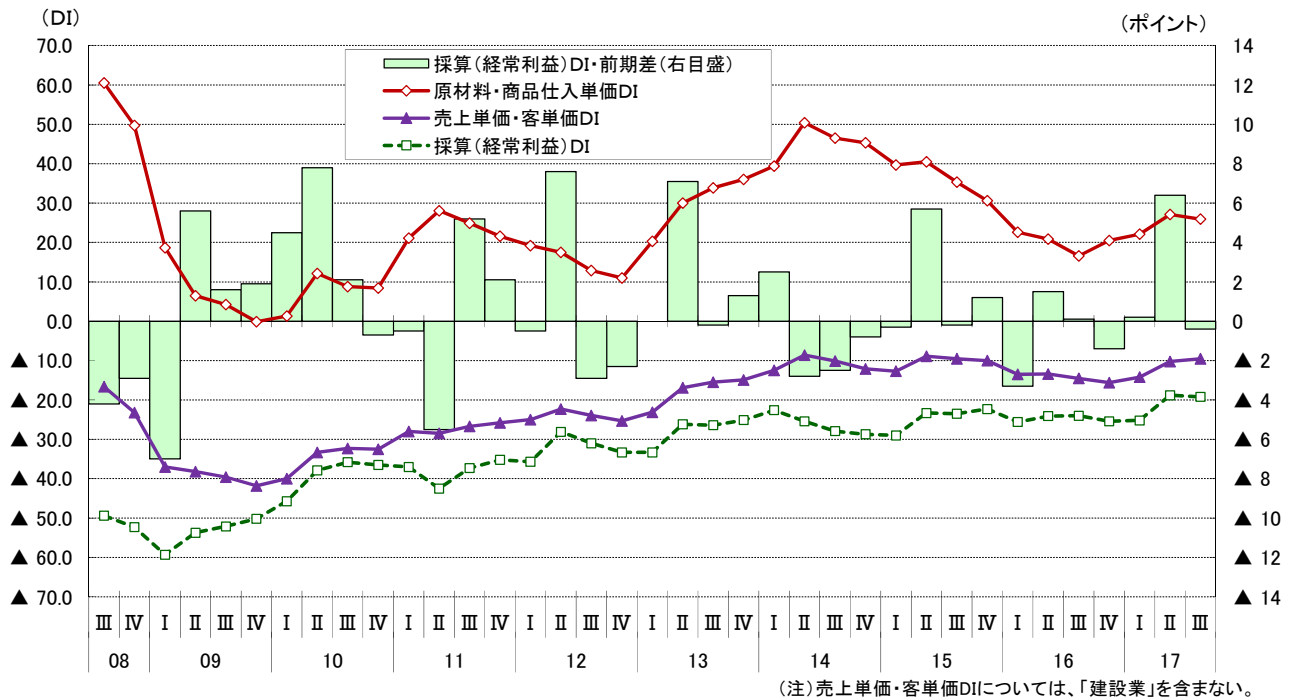


＜トピックス①＞ 原材料・商品仕入単価、売上単価と採算（経常利益）の各DIの動きについて

今期の原材料・商品仕入単価DI（「上昇」－「低下」、前年同期比）は、（前期27.1→）25.9（前期差1.2ポイント減）と4期ぶりにプラス幅が縮小した。

一方で、売上単価・客単価DI（同）は、（前期▲10.2→）▲9.5（前期差0.7ポイント増）と3期連続してマイナス幅が縮小したが、採算（経常利益）DI（同）は、（前期▲18.8→）▲19.2（前期差0.4ポイント減）と3期ぶりにマイナス幅がやや拡大した。

原材料・商品仕入単価DI、売上単価・客単価DI及び採算（経常利益）DI（前年同期比）

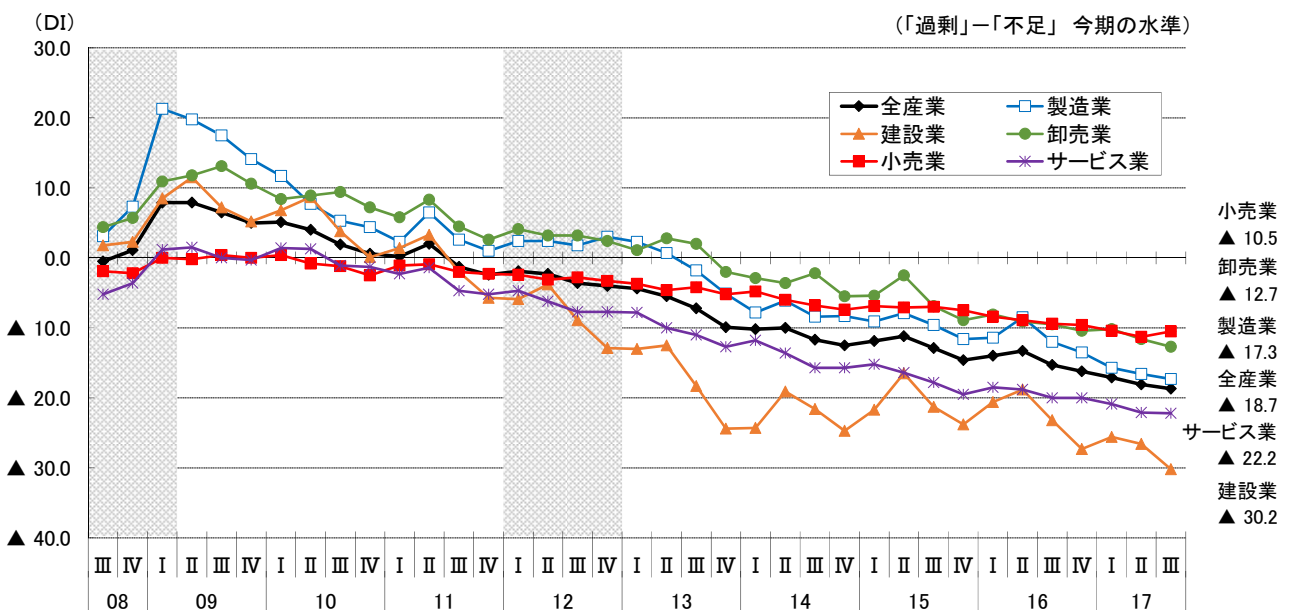


＜トピックス②＞ 従業員数過不足DI（今期の水準）の推移について

従業員数過不足DI（「過剰」－「不足」、今期の水準）は、（前期▲18.1→）▲18.7（前期差0.6ポイント減）と5期連続してマイナス幅が拡大し、不足感が高まっている。

産業別に見ると、小売業で（前期▲11.3→）▲10.5（前期差0.8ポイント増）とマイナス幅がやや縮小し、建設業で（前期▲26.6→）▲30.2（前期差3.6ポイント減）、卸売業で（前期▲11.6→）▲12.7（前期差1.1ポイント減）、製造業で（前期▲16.6→）▲17.3（前期差0.7ポイント減）、サービス業で（前期▲22.1→）▲22.2（前期差0.1ポイント減）とマイナス幅が拡大した。

産業別従業員数過不足DI（今期の水準）の推移



【調査対象企業のコメント】

- ・ 不漁による水揚げの減少及び仕入単価高騰のため、販売する製品の確保が困難である。売上に対し利益がでない。販売価格も値上げせざるを得ず、顧客離れも心配される。〔食料品 青森〕
- ・ 生産設備並びに付帯設備が老朽化しているため、生産量が上昇しないし不良率が多いので困っている。また、熟練技術者が定年を迎え、退社しているので技術及び技能が低下している。今後は、設備の更新、社員の待遇改善、作業環境を良くし、将来有望な社員を確保し育成していきたい。〔鉄鋼・非鉄金属 岩手〕
- ・ 天候不順（低温・長雨）により冷菓（アイスクリーム類）の売上が、著しく減少した事が今期の業況悪化の大きな原因と思われる。〔小売業 岩手〕
- ・ 今期は例年比べて7月の中旬過ぎまでは晴天続きで暑い日が続き、夏物に期待したが、7月後半から連日の雨で夏物は大変厳しい商売だった。長雨による農作物への影響による秋以降の消費動向が心配。〔小売業 宮城〕
- ・ 公共工事と震災関連工事が一段落して、民間工事の受注に力を入れなければなりません。今後は自社独自の営業力及びカラーを表に出して、会社一丸となり受注を増して、御得意さんに喜ばれる会社に前進したいと思います。〔建設業 福島〕
- ・ オリンピックを控え、設備関連の重電気関係の受注が増加。また、省力化に使用する部品も例年のない受注です。全般に景気は良いと感じている。〔その他の製造業 栃木〕
- ・ 売上は回復の兆しがあるが、原材料仕入価格が上昇の見込みで、販売単価に転嫁しにくい為、利益を圧迫する傾向になっていくことが予想される。〔印刷 埼玉〕
- ・ お陰様で受注はあるのですが、納期を間に合わせる為に、社内加工ではなく、外注加工に頼る事となり、外注費が増えてしまい、なかなか利益につながらない。〔金属製品 千葉〕
- ・ 相変わらず半導体関連の受注が活発である。製造装置メーカーが相当設備投資しているので当分の調子で推移するものと思われます。従業員も不足しているので増員を検討する必要があるかもしれません。〔電気・情報通信機械器具・電子部品 山梨〕
- ・ 顧客単価は首都圏を中心に人員確保難が原因のようでも上昇しており、その影響か地方にも単価上昇の波が及んでいると感じています。〔情報通信・広告業 静岡〕
- ・ 受注が一部の設備の生産に集中しており、生産設備が不足している。またそれに伴い残業や特別出勤の人材確保が困難な状況である。〔化学 富山〕
- ・ 請負単価の低い一日仕事や補修の契約が多く、大きな契約につながらない。天候不順で作業した工程が無駄になることもあり、売上増につながらない。〔建設業 愛知〕
- ・ 受注としては、順調に推移しており、引合いも活発ではあるが、熟練技術者の確保が難しく、人手不足により、納期対応が厳しい状況にある為、機会損失も増えている。また、国際情勢の不安から、積極的な投資が出来ない。〔輸送用機械器具 三重〕
- ・ 地域の開発で活性化を感じる。Web広告やSNSを使った告知により新規顧客の獲得が出来た。〔対個人サービス業 兵庫〕
- ・ 受注も安定しており、今期末まで見込みがたっている。生産の山谷をカバーできる人材確保が必要。〔繊維工業 鳥取〕
- ・ 原材料の仕入が思うように出来ず、注文に対して供給が追いついていない為、売上が下がる予想あり。〔木材・木製品 岡山〕
- ・ 人員は増加したが、技能不足等による生産性の悪化により、収益面においても大幅に悪化しており大変厳しい状況です。〔機械器具 徳島〕
- ・ 利用者ニーズの変化への対応におわれ、車両購入及び車両変更といった設備資金の導入が増えている事により、利益を下げている。〔対事業所サービス業 香川〕
- ・ 7月の豪雨の影響より客数が大幅に減少した。秋の紅葉シーズンに盛り返すよう頑張りたい。〔宿泊業 福岡〕
- ・ 製品単価は変わっていないのに、最低賃金の引き上げに伴い、人件費及び福利厚生費が上昇している。又、熟練技術者が高齢化し、今後の存続について危ぶまれる所である。〔窯業・土石製品 長崎〕
- ・ 仕入先（メーカー）サイドの値上げが、販売先に転嫁できてないことが気付きではあるが、販売数量は順調に推移している。総じて好況といえる。〔卸売業 鹿児島〕

主要DI時系列表

1. 業況判断DI（「好転」-「悪化」 前期比季節調整値）

1-（1）全産業

産 業	2016年				2017年			前期差	2017年 10-12月見通し	今期と の差
	1-3月	4-6月	7-9月	10-12月	1-3月	4-6月	7-9月			
全産業	▲ 17.8	▲ 19.3	▲ 18.4	▲ 18.5	▲ 17.0	▲ 14.3	▲ 14.8	▲ 0.5	▲ 10.6	4.2
中規模	▲ 12.4	▲ 14.2	▲ 13.5	▲ 12.1	▲ 9.2	▲ 6.3	▲ 9.2	▲ 2.9	▲ 4.1	5.1
小規模	▲ 19.4	▲ 20.7	▲ 19.7	▲ 20.2	▲ 19.2	▲ 16.5	▲ 16.4	0.1	▲ 12.4	4.0
製造業	▲ 16.0	▲ 16.7	▲ 15.9	▲ 15.3	▲ 13.0	▲ 10.6	▲ 11.2	▲ 0.6	▲ 5.3	5.9
非製造業	▲ 18.4	▲ 20.2	▲ 19.2	▲ 19.5	▲ 18.4	▲ 15.5	▲ 15.9	▲ 0.4	▲ 12.3	3.6

1-（2）製造業

業 種	2016年				2017年			前期差	2017年 10-12月見通し	今期と の差
	1-3月	4-6月	7-9月	10-12月	1-3月	4-6月	7-9月			
食料品	▲ 7.0	▲ 6.6	▲ 8.6	▲ 10.4	▲ 12.3	▲ 9.8	▲ 13.6	▲ 3.8	▲ 1.0	12.6
繊維工業	▲ 20.4	▲ 11.0	▲ 16.7	▲ 19.5	▲ 20.8	▲ 17.4	▲ 16.0	1.4	▲ 9.4	6.6
木材・木製品	▲ 20.8	▲ 18.3	▲ 20.2	▲ 21.5	▲ 13.3	▲ 10.8	▲ 17.3	▲ 6.5	▲ 13.7	3.6
家具・装備品	▲ 16.7	▲ 24.0	▲ 22.0	▲ 19.7	▲ 13.8	▲ 14.7	▲ 14.8	▲ 0.1	▲ 12.4	2.4
パルプ・紙・紙加工品	▲ 3.2	▲ 3.3	▲ 5.9	▲ 1.4	▲ 11.6	▲ 15.3	▲ 0.6	14.7	▲ 4.4	▲ 3.8
印刷	▲ 29.3	▲ 26.7	▲ 32.3	▲ 27.5	▲ 22.8	▲ 26.0	▲ 23.9	2.1	▲ 21.9	2.0
化学	▲ 1.3	▲ 9.8	▲ 1.1	▲ 14.9	▲ 12.4	0.9	2.5	1.6	10.3	7.8
窯業・土石製品	▲ 30.6	▲ 21.2	▲ 20.0	▲ 23.7	▲ 23.5	▲ 9.5	▲ 19.0	▲ 9.5	▲ 20.8	▲ 1.8
鉄鋼・非鉄金属	▲ 23.7	▲ 21.2	▲ 12.5	▲ 17.5	▲ 3.3	▲ 1.3	▲ 4.1	▲ 2.8	8.2	12.3
金属製品	▲ 18.3	▲ 20.9	▲ 15.8	▲ 11.9	▲ 8.7	▲ 3.1	▲ 2.4	0.7	4.0	6.4
機械器具	▲ 12.3	▲ 16.3	▲ 13.3	▲ 12.1	▲ 11.1	▲ 0.3	▲ 2.3	▲ 2.0	▲ 1.4	0.9
電気・情報通信機械器具・電子部品	▲ 15.2	▲ 15.0	▲ 10.9	▲ 11.2	▲ 7.8	▲ 6.5	▲ 4.0	2.5	4.7	8.7
輸送用機械器具	▲ 18.0	▲ 21.4	▲ 17.2	▲ 11.0	▲ 2.0	▲ 9.5	▲ 1.7	7.8	3.5	5.2
その他の製造業	▲ 15.1	▲ 19.6	▲ 17.0	▲ 12.3	▲ 12.8	▲ 15.1	▲ 13.3	1.8	▲ 8.4	4.9

1-（3）非製造業

産 業 ・ 業 種	2016年				2017年			前期差	2017年 10-12月見通し	今期と の差
	1-3月	4-6月	7-9月	10-12月	1-3月	4-6月	7-9月			
建設業	▲ 11.0	▲ 11.1	▲ 9.3	▲ 10.9	▲ 8.6	▲ 6.2	▲ 8.0	▲ 1.8	▲ 9.5	▲ 1.5
総合工事業	▲ 12.7	▲ 11.8	▲ 10.1	▲ 11.1	▲ 8.3	▲ 5.8	▲ 9.4	▲ 3.6	▲ 11.9	▲ 2.5
職別・設備工事業	▲ 9.7	▲ 9.5	▲ 8.0	▲ 11.1	▲ 9.6	▲ 6.3	▲ 6.4	▲ 0.1	▲ 6.6	▲ 0.2
卸売業	▲ 14.8	▲ 18.4	▲ 17.5	▲ 18.1	▲ 15.9	▲ 13.1	▲ 11.0	2.1	▲ 5.2	5.8
小売業	▲ 28.3	▲ 28.8	▲ 28.5	▲ 28.6	▲ 28.2	▲ 25.4	▲ 26.2	▲ 0.8	▲ 20.7	5.5
サービス業	▲ 15.3	▲ 16.8	▲ 16.7	▲ 16.3	▲ 15.8	▲ 12.0	▲ 12.3	▲ 0.3	▲ 8.8	3.5
宿泊業	▲ 5.7	▲ 16.2	▲ 7.2	▲ 18.7	▲ 18.3	▲ 6.1	▲ 7.4	▲ 1.3	▲ 5.8	1.6
飲食業	▲ 18.1	▲ 20.3	▲ 20.5	▲ 19.9	▲ 20.3	▲ 16.3	▲ 17.3	▲ 1.0	▲ 11.0	6.3
対個人サービス業	▲ 19.4	▲ 20.6	▲ 21.7	▲ 20.1	▲ 18.7	▲ 17.1	▲ 16.9	0.2	▲ 13.0	3.9
対個人サービス業 （生活関連）	▲ 18.4	▲ 20.5	▲ 21.6	▲ 20.0	▲ 19.5	▲ 17.6	▲ 17.1	0.5	▲ 12.5	4.6
対個人サービス業 （自動車整備その他）	▲ 23.3	▲ 20.4	▲ 22.0	▲ 20.5	▲ 16.8	▲ 15.4	▲ 16.3	▲ 0.9	▲ 14.2	2.1
対事業所サービス業	▲ 10.3	▲ 11.1	▲ 11.6	▲ 7.8	▲ 6.9	▲ 3.9	▲ 5.0	▲ 1.1	▲ 2.6	2.4
対事業所サービス業 （運送・倉庫）	▲ 13.0	▲ 9.6	▲ 14.8	▲ 13.7	▲ 12.6	▲ 9.2	▲ 13.4	▲ 4.2	▲ 12.1	1.3
対事業所サービス業 （専門技術その他）	▲ 9.7	▲ 10.7	▲ 11.1	▲ 6.0	▲ 5.3	▲ 2.1	▲ 2.9	▲ 0.8	▲ 0.1	2.8
情報通信・広告業	▲ 0.1	▲ 5.1	▲ 1.6	▲ 1.7	▲ 3.4	▲ 0.9	5.6	6.5	6.0	0.4

2. -(1) 売上額DI (「増加」-「減少」 前期比季節調整値)

産 業	2016年				2017年			前期差
	1-3月	4-6月	7-9月	10-12月	1-3月	4-6月	7-9月	
全産業	▲ 17.2	▲ 19.0	▲ 17.9	▲ 17.7	▲ 14.3	▲ 13.1	▲ 14.2	▲ 1.1
製造業	▲ 14.3	▲ 15.8	▲ 16.3	▲ 15.6	▲ 10.8	▲ 8.8	▲ 10.8	▲ 2.0
非製造業	▲ 18.2	▲ 20.0	▲ 18.4	▲ 18.4	▲ 15.6	▲ 14.6	▲ 15.4	▲ 0.8
建設業	▲ 13.5	▲ 12.9	▲ 11.6	▲ 12.1	▲ 6.6	▲ 8.8	▲ 8.9	▲ 0.1
卸売業	▲ 13.1	▲ 15.7	▲ 15.9	▲ 19.3	▲ 13.4	▲ 11.1	▲ 9.8	1.3
小売業	▲ 26.7	▲ 27.3	▲ 26.5	▲ 25.7	▲ 23.7	▲ 23.3	▲ 25.0	▲ 1.7
サービス業	▲ 15.1	▲ 17.4	▲ 15.2	▲ 15.5	▲ 14.0	▲ 10.4	▲ 11.4	▲ 1.0

2. -(2) 売上単価・客単価DI (「上昇」-「低下」 前期比季節調整値)

産 業	2016年				2017年			前期差
	1-3月	4-6月	7-9月	10-12月	1-3月	4-6月	7-9月	
全産業	▲ 11.5	▲ 13.3	▲ 12.5	▲ 11.3	▲ 11.3	▲ 10.2	▲ 9.6	0.6
製造業	▲ 5.0	▲ 6.9	▲ 6.9	▲ 6.4	▲ 5.5	▲ 4.1	▲ 2.8	1.3
非製造業	▲ 14.0	▲ 15.8	▲ 14.9	▲ 13.4	▲ 13.6	▲ 12.4	▲ 12.2	0.2
卸売業	▲ 4.0	▲ 7.0	▲ 5.5	▲ 2.0	▲ 0.7	▲ 1.7	0.4	2.1
小売業	▲ 21.9	▲ 23.3	▲ 22.5	▲ 21.4	▲ 20.6	▲ 20.2	▲ 20.1	0.1
サービス業	▲ 9.1	▲ 11.9	▲ 10.5	▲ 9.7	▲ 9.9	▲ 8.8	▲ 8.5	0.3

2. -(3) 売上単価・客単価DI (「上昇」-「低下」 前年同期比)

産 業	2016年				2017年			前期差	2017年 10-12月見通し	今期と の差
	1-3月	4-6月	7-9月	10-12月	1-3月	4-6月	7-9月			
全産業	▲ 13.5	▲ 13.4	▲ 14.5	▲ 15.6	▲ 14.2	▲ 10.2	▲ 9.5	0.7	▲ 9.0	0.5
製造業	▲ 4.3	▲ 5.9	▲ 7.6	▲ 8.1	▲ 6.7	▲ 4.0	▲ 2.2	1.8	▲ 1.8	0.4
非製造業	▲ 17.0	▲ 16.3	▲ 17.2	▲ 18.5	▲ 17.1	▲ 12.6	▲ 12.3	0.3	▲ 11.9	0.4
卸売業	0.0	▲ 3.9	▲ 6.5	▲ 5.6	▲ 2.5	1.3	2.2	0.9	3.4	1.2
小売業	▲ 28.6	▲ 26.5	▲ 28.5	▲ 29.4	▲ 26.3	▲ 22.6	▲ 22.3	0.3	▲ 21.0	1.3
サービス業	▲ 11.3	▲ 10.8	▲ 10.4	▲ 12.4	▲ 12.8	▲ 7.6	▲ 7.5	0.1	▲ 7.9	▲ 0.4

3. 原材料・商品仕入単価DI (「上昇」-「低下」 前年同期比)

産 業	2016年				2017年			前期差	2017年 10-12月見通し	今期と の差
	1-3月	4-6月	7-9月	10-12月	1-3月	4-6月	7-9月			
全産業	22.6	20.9	16.6	20.5	22.1	27.1	25.9	▲ 1.2	22.5	▲ 3.4
製造業	21.4	17.6	13.4	16.2	26.1	33.9	32.4	▲ 1.5	30.2	▲ 2.2
非製造業	22.9	21.9	17.6	21.9	20.7	25.0	23.9	▲ 1.1	20.1	▲ 3.8
建設業	29.3	27.3	23.2	24.3	26.2	29.5	27.3	▲ 2.2	22.7	▲ 4.6
卸売業	24.2	18.2	12.1	14.1	20.8	26.5	27.7	1.2	28.0	0.3
小売業	17.0	15.5	10.4	16.3	13.6	19.0	16.6	▲ 2.4	12.8	▲ 3.8
サービス業	24.8	25.7	22.4	27.2	24.2	27.6	27.5	▲ 0.1	23.3	▲ 4.2

4. 在庫水準DI (「過剰」-「不足」 今期の水準)

産 業	2016年				2017年			前期差
	1-3月	4-6月	7-9月	10-12月	1-3月	4-6月	7-9月	
全産業	7.2	8.5	7.3	7.2	7.0	7.8	7.5	▲ 0.3
製造業	3.1	4.7	3.7	2.5	2.6	2.5	2.7	0.2
非製造業	10.3	11.3	9.9	10.6	10.1	11.7	11.2	▲ 0.5
卸売業	13.2	12.7	13.9	12.9	12.9	14.2	14.6	0.4
小売業	9.7	11.0	8.9	10.0	9.4	11.0	10.3	▲ 0.7

5. 採算(経常利益)DI (「好転」-「悪化」 前年同期比)

産 業	2016年				2017年			前期差	2017年 10-12月見通し	今期と の差
	1-3月	4-6月	7-9月	10-12月	1-3月	4-6月	7-9月			
全産業	▲ 25.6	▲ 24.1	▲ 24.0	▲ 25.4	▲ 25.2	▲ 18.8	▲ 19.2	▲ 0.4	▲ 17.2	2.0
製造業	▲ 22.2	▲ 20.8	▲ 22.0	▲ 22.0	▲ 21.1	▲ 14.4	▲ 14.8	▲ 0.4	▲ 13.4	1.4
非製造業	▲ 26.6	▲ 25.3	▲ 24.6	▲ 26.4	▲ 26.6	▲ 20.2	▲ 20.5	▲ 0.3	▲ 18.4	2.1
建設業	▲ 18.9	▲ 18.5	▲ 17.0	▲ 15.1	▲ 17.2	▲ 12.5	▲ 14.6	▲ 2.1	▲ 15.9	▲ 1.3
卸売業	▲ 20.2	▲ 19.2	▲ 21.9	▲ 21.8	▲ 19.3	▲ 16.8	▲ 14.3	2.5	▲ 12.3	2.0
小売業	▲ 37.5	▲ 34.0	▲ 34.3	▲ 35.4	▲ 36.7	▲ 29.3	▲ 29.5	▲ 0.2	▲ 26.4	3.1
サービス業	▲ 22.7	▲ 22.2	▲ 20.7	▲ 25.0	▲ 24.1	▲ 17.0	▲ 17.2	▲ 0.2	▲ 14.5	2.7

6. 資金繰りDI (「好転」-「悪化」 前期比季節調整値)

産 業	2016年				2017年			前期差
	1-3月	4-6月	7-9月	10-12月	1-3月	4-6月	7-9月	
全産業	▲ 13.7	▲ 14.1	▲ 13.7	▲ 13.8	▲ 13.1	▲ 11.4	▲ 11.3	0.1
製造業	▲ 11.8	▲ 13.4	▲ 12.2	▲ 12.0	▲ 11.4	▲ 10.0	▲ 9.4	0.6
非製造業	▲ 14.3	▲ 14.3	▲ 14.1	▲ 14.4	▲ 13.7	▲ 11.8	▲ 11.8	0.0
建設業	▲ 8.2	▲ 7.3	▲ 6.8	▲ 7.1	▲ 6.9	▲ 4.9	▲ 5.0	▲ 0.1
卸売業	▲ 9.5	▲ 8.8	▲ 9.0	▲ 8.2	▲ 6.6	▲ 6.6	▲ 4.1	2.5
小売業	▲ 20.7	▲ 20.4	▲ 20.9	▲ 21.4	▲ 20.4	▲ 18.2	▲ 18.9	▲ 0.7
サービス業	▲ 12.5	▲ 13.1	▲ 13.3	▲ 13.3	▲ 12.4	▲ 10.4	▲ 10.9	▲ 0.5

7. 借入難易度 (「容易」-「困難」 前期比季節調整値)

(上段:長期資金、下段:短期資金)

産 業	2016年				2017年			前期差	2017年 10-12月見通し	今期と の差
	1-3月	4-6月	7-9月	10-12月	1-3月	4-6月	7-9月			
全産業	▲ 4.5	▲ 4.4	▲ 3.7	▲ 3.7	▲ 3.7	▲ 3.3	▲ 2.4	0.9	▲ 3.5	▲ 1.1
	▲ 1.9	▲ 2.1	▲ 1.6	▲ 1.6	▲ 1.7	▲ 1.0	▲ 0.3	0.7	▲ 1.7	▲ 1.4
製造業	▲ 2.4	▲ 2.1	▲ 0.8	▲ 0.6	▲ 1.2	▲ 0.7	0.4	1.1	▲ 0.9	▲ 1.3
	1.2	1.4	2.0	2.0	1.6	1.8	2.8	1.0	1.1	▲ 1.7
非製造業	▲ 5.1	▲ 5.1	▲ 4.8	▲ 4.9	▲ 4.7	▲ 4.2	▲ 3.3	0.9	▲ 4.3	▲ 1.0
	▲ 3.1	▲ 3.4	▲ 3.1	▲ 2.9	▲ 2.7	▲ 2.0	▲ 1.3	0.7	▲ 2.8	▲ 1.5
建設業	0.9	0.5	2.5	1.7	1.8	2.2	3.5	1.3	1.5	▲ 2.0
	3.2	3.8	4.1	4.2	3.8	5.4	5.9	0.5	3.3	▲ 2.6
卸売業	0.4	▲ 1.0	▲ 1.7	0.2	0.9	3.0	2.5	▲ 0.5	0.6	▲ 1.9
	2.5	1.3	▲ 0.7	1.4	3.4	4.9	4.8	▲ 0.1	2.7	▲ 2.1
小売業	▲ 9.2	▲ 9.4	▲ 9.6	▲ 9.9	▲ 9.3	▲ 9.0	▲ 8.1	0.9	▲ 9.0	▲ 0.9
	▲ 7.3	▲ 7.6	▲ 7.5	▲ 7.4	▲ 6.9	▲ 6.3	▲ 5.6	0.7	▲ 7.1	▲ 1.5
サービス業	▲ 5.4	▲ 5.4	▲ 4.7	▲ 4.9	▲ 4.8	▲ 4.8	▲ 3.7	1.1	▲ 4.2	▲ 0.5
	▲ 3.8	▲ 4.3	▲ 3.3	▲ 3.5	▲ 3.9	▲ 3.6	▲ 2.5	1.1	▲ 3.2	▲ 0.7

8. 従業員数DI (「増加」-「減少」 前年同期比)

産 業	2016年				2017年			前期差	2017年 10-12月見通し	今期と の差
	1-3月	4-6月	7-9月	10-12月	1-3月	4-6月	7-9月			
全産業	▲ 4.5	▲ 2.6	▲ 3.4	▲ 4.2	▲ 5.1	▲ 2.2	▲ 3.5	▲ 1.3	▲ 2.4	1.1
製造業	▲ 3.2	▲ 0.2	▲ 2.0	▲ 3.7	▲ 3.8	0.4	▲ 1.6	▲ 2.0	▲ 0.4	1.2
非製造業	▲ 5.0	▲ 3.3	▲ 3.9	▲ 4.3	▲ 5.6	▲ 3.1	▲ 4.2	▲ 1.1	▲ 3.1	1.1
建設業	▲ 4.0	0.3	▲ 2.6	▲ 3.1	▲ 3.7	▲ 0.8	▲ 3.0	▲ 2.2	▲ 3.4	▲ 0.4
卸売業	▲ 1.2	▲ 2.1	▲ 1.1	▲ 1.9	▲ 1.3	0.6	▲ 0.9	▲ 1.5	0.0	0.9
小売業	▲ 6.4	▲ 5.3	▲ 5.0	▲ 5.4	▲ 6.0	▲ 4.6	▲ 4.8	▲ 0.2	▲ 3.9	0.9
サービス業	▲ 5.2	▲ 3.7	▲ 4.1	▲ 4.6	▲ 6.9	▲ 3.9	▲ 5.0	▲ 1.1	▲ 3.2	1.8

9. 従業員数過不足DI（「過剰」-「不足」 今期の水準）

産 業	2016年				2017年			前期差
	1-3月	4-6月	7-9月	10-12月	1-3月	4-6月	7-9月	
全産業	▲ 14.0	▲ 13.3	▲ 15.3	▲ 16.2	▲ 17.1	▲ 18.1	▲ 18.7	▲ 0.6
製造業	▲ 11.4	▲ 8.5	▲ 12.0	▲ 13.5	▲ 15.7	▲ 16.6	▲ 17.3	▲ 0.7
非製造業	▲ 14.8	▲ 14.8	▲ 16.4	▲ 17.2	▲ 17.5	▲ 18.6	▲ 19.1	▲ 0.5
建設業	▲ 20.6	▲ 18.8	▲ 23.2	▲ 27.3	▲ 25.6	▲ 26.6	▲ 30.2	▲ 3.6
卸売業	▲ 8.1	▲ 9.1	▲ 9.5	▲ 10.4	▲ 10.2	▲ 11.6	▲ 12.7	▲ 1.1
小売業	▲ 8.4	▲ 8.9	▲ 9.4	▲ 9.6	▲ 10.4	▲ 11.3	▲ 10.5	0.8
サービス業	▲ 18.5	▲ 18.8	▲ 20.0	▲ 20.0	▲ 20.9	▲ 22.1	▲ 22.2	▲ 0.1

10. 設備投資動向

設備投資実施企業割合（実施企業／回答企業×100） 単位：%

産 業	2016年				2017年			来期計画	今期との差
	1-3月	4-6月	7-9月	10-12月	1-3月	4-6月	7-9月	10-12月	
全産業	14.8	16.8	17.5	16.8	15.5	17.0	18.2	16.7	▲ 1.5
製造業	19.6	21.3	22.3	21.5	20.1	20.7	23.4	22.8	▲ 0.6
建設業	15.8	19.3	19.5	17.5	18.2	20.1	20.1	15.7	▲ 4.4
卸売業	18.4	17.8	19.0	19.1	19.6	20.5	18.6	16.9	▲ 1.7
小売業	8.8	11.4	11.8	11.4	9.8	11.6	12.0	11.5	▲ 0.5
サービス業	14.7	16.2	17.2	16.5	14.6	16.5	18.2	16.3	▲ 1.9

11. 生産設備過不足DI（「過剰」-「不足」 今期の水準）

産 業	2016年				2017年			前期差
	1-3月	4-6月	7-9月	10-12月	1-3月	4-6月	7-9月	
製造業	▲ 2.7	▲ 2.6	▲ 2.9	▲ 3.0	▲ 4.1	▲ 4.8	▲ 4.1	0.7

12. 経営上の問題点

	今期直面している経営上の問題点(構成比)									
	1位(%)		2位(%)		3位(%)		4位(%)		5位(%)	
製造業	需要の停滞		従業員の確保難		生産設備の不足・老朽化		製品ニーズの変化への対応		原材料価格の上昇	
	22.9		12.6		12.1		11.9		8.6	
	1位	24.2	4位	10.8	3位	11.2	2位	12.1	6位	8.8
前々期	1位	25.5	4位	10.4	2位	11.1	3位	11.1	6位	8.4
建設業	従業員の確保難		官公需要の停滞		民間需要の停滞		熟練技術者の確保難		請負単価の低下・上昇難	
	19.4		17.6		12.4		10.1		9.8	
	2位	15.5	1位	17.9	3位	12.5	5位	10.6	4位	10.6
前々期	3位	14.8	1位	16.7	2位	15.1	4位	11.1	5位	9.9
卸売業	需要の停滞		従業員の確保難		仕入単価の上昇		大企業の進出による競争の激化		販売単価の低下・上昇難	
	32.9		10.0		9.2		8.4		8.0	
	1位	32.5	3位	9.2	2位	9.2	4位	9.0	5位	8.0
前々期	1位	34.0	4位	8.0	3位	8.3	2位	9.1	5位	6.7
小売業	大・中型店の進出による競争の激化		需要の停滞		購買力の他地域への流出		消費者ニーズの変化への対応		仕入単価の上昇	
	18.4		17.7		16.1		15.1		5.3	
	1位	18.8	2位	17.9	3位	16.2	4位	15.7	6位	5.0
前々期	2位	17.2	1位	19.5	3位	15.8	4位	15.2	7位	4.7
サービス業	利用者ニーズの変化への対応		需要の停滞		従業員の確保難		店舗施設の狭隘・老朽化		新規参入業者の増加	
	19.2		15.2		14.3		9.9		7.3	
	1位	19.0	2位	16.1	3位	13.2	4位	9.6	6位	6.8
前々期	1位	18.8	2位	18.2	3位	13.1	4位	8.6	5位	7.0

13. 業況判断DI(経済産業局別)

前期比(季節調整値)

局・産業	2015年				2016年				2017年			前期差	
	1-3月	4-6月	7-9月	10-12月	1-3月	4-6月	7-9月	10-12月	1-3月	4-6月	7-9月		
北海道	製造業	▲ 7.7	▲ 8.7	▲ 11.5	▲ 12.6	▲ 23.4	▲ 8.9	▲ 10.3	▲ 13.7	▲ 10.2	▲ 5.0	▲ 6.9	▲ 1.9
	建設業	▲ 15.2	▲ 16.4	▲ 9.4	▲ 12.9	▲ 13.8	▲ 11.4	▲ 3.8	▲ 7.7	11.9	3.2	▲ 2.9	▲ 6.1
	卸売業	▲ 15.9	▲ 22.8	▲ 23.2	▲ 13.4	▲ 22.5	▲ 17.1	▲ 10.1	▲ 18.7	▲ 12.8	▲ 11.2	4.2	15.4
	小売業	▲ 28.4	▲ 23.9	▲ 25.1	▲ 27.0	▲ 30.9	▲ 31.3	▲ 29.3	▲ 23.9	▲ 28.5	▲ 32.7	▲ 18.7	14.0
	サービス業	▲ 11.0	▲ 21.3	▲ 15.6	▲ 18.6	▲ 19.9	▲ 17.9	▲ 23.4	▲ 20.7	▲ 13.5	▲ 13.5	▲ 6.5	7.0
	全産業	▲ 16.5	▲ 17.6	▲ 16.4	▲ 17.6	▲ 23.6	▲ 16.6	▲ 17.5	▲ 17.3	▲ 13.0	▲ 11.7	▲ 7.7	4.0
東北	製造業	▲ 16.0	▲ 18.2	▲ 18.1	▲ 19.5	▲ 19.0	▲ 16.7	▲ 18.6	▲ 16.2	▲ 13.0	▲ 10.7	▲ 8.9	1.8
	建設業	▲ 5.3	▲ 5.4	▲ 7.0	▲ 4.2	▲ 15.7	▲ 10.4	▲ 13.3	▲ 18.7	▲ 12.9	▲ 8.4	▲ 8.5	▲ 0.1
	卸売業	▲ 21.0	▲ 14.0	▲ 12.0	▲ 13.9	▲ 13.7	▲ 17.8	▲ 19.1	▲ 16.2	▲ 15.8	▲ 15.6	▲ 22.3	▲ 6.7
	小売業	▲ 34.0	▲ 32.3	▲ 26.6	▲ 30.7	▲ 30.9	▲ 30.7	▲ 33.8	▲ 34.8	▲ 32.1	▲ 37.1	▲ 27.7	9.4
	サービス業	▲ 22.9	▲ 22.4	▲ 19.8	▲ 21.3	▲ 21.7	▲ 22.4	▲ 23.4	▲ 21.2	▲ 20.6	▲ 17.1	▲ 18.2	▲ 1.1
	全産業	▲ 21.5	▲ 21.8	▲ 18.9	▲ 20.3	▲ 22.1	▲ 21.8	▲ 23.2	▲ 22.8	▲ 20.3	▲ 19.8	▲ 17.4	2.4
関東	製造業	▲ 13.1	▲ 14.7	▲ 13.2	▲ 13.2	▲ 17.8	▲ 21.0	▲ 17.1	▲ 16.6	▲ 13.4	▲ 9.6	▲ 10.2	▲ 0.6
	建設業	▲ 9.6	▲ 12.0	▲ 7.9	▲ 7.2	▲ 10.6	▲ 10.3	▲ 9.5	▲ 11.6	▲ 11.8	▲ 6.8	▲ 5.5	1.3
	卸売業	▲ 13.5	▲ 14.7	▲ 11.4	▲ 14.2	▲ 12.2	▲ 14.2	▲ 19.3	▲ 15.2	▲ 15.4	▲ 4.4	▲ 11.9	▲ 7.5
	小売業	▲ 28.7	▲ 26.5	▲ 26.0	▲ 26.2	▲ 27.2	▲ 29.7	▲ 29.4	▲ 28.0	▲ 31.2	▲ 23.0	▲ 28.5	▲ 5.5
	サービス業	▲ 14.1	▲ 14.8	▲ 14.4	▲ 12.4	▲ 13.2	▲ 15.9	▲ 19.4	▲ 15.2	▲ 13.1	▲ 11.0	▲ 10.8	0.2
	全産業	▲ 16.5	▲ 17.5	▲ 15.5	▲ 15.1	▲ 17.2	▲ 19.7	▲ 19.7	▲ 18.0	▲ 17.3	▲ 12.6	▲ 14.1	▲ 1.5
中部	製造業	▲ 14.5	▲ 15.6	▲ 14.7	▲ 15.3	▲ 15.5	▲ 15.6	▲ 15.6	▲ 14.8	▲ 14.0	▲ 11.9	▲ 15.4	▲ 3.5
	建設業	▲ 10.5	▲ 9.5	▲ 13.2	▲ 8.7	▲ 12.5	▲ 11.4	▲ 7.7	▲ 13.4	▲ 6.4	▲ 8.0	▲ 10.4	▲ 2.4
	卸売業	▲ 16.2	▲ 17.5	▲ 12.1	▲ 12.3	▲ 15.9	▲ 15.9	▲ 22.0	▲ 21.7	▲ 16.3	▲ 19.7	▲ 16.6	3.1
	小売業	▲ 28.4	▲ 27.6	▲ 26.9	▲ 24.5	▲ 31.9	▲ 28.9	▲ 29.0	▲ 33.9	▲ 30.3	▲ 24.5	▲ 25.7	▲ 1.2
	サービス業	▲ 12.5	▲ 14.7	▲ 12.3	▲ 9.9	▲ 15.5	▲ 12.3	▲ 15.6	▲ 16.0	▲ 19.4	▲ 14.4	▲ 12.4	2.0
	全産業	▲ 16.4	▲ 17.8	▲ 16.7	▲ 14.8	▲ 18.6	▲ 17.6	▲ 18.5	▲ 20.0	▲ 18.4	▲ 15.8	▲ 16.6	▲ 0.8
近畿	製造業	▲ 13.1	▲ 13.5	▲ 9.3	▲ 11.9	▲ 12.5	▲ 11.2	▲ 15.5	▲ 12.1	▲ 9.6	▲ 11.0	▲ 8.2	2.8
	建設業	▲ 17.6	▲ 8.4	▲ 10.9	▲ 14.5	▲ 7.1	▲ 15.2	▲ 11.3	▲ 10.2	▲ 14.2	▲ 8.1	▲ 12.8	▲ 4.7
	卸売業	▲ 14.0	▲ 10.7	▲ 18.0	▲ 11.2	▲ 14.4	▲ 17.7	▲ 18.0	▲ 20.6	▲ 17.5	▲ 14.1	▲ 6.9	7.2
	小売業	▲ 27.7	▲ 29.4	▲ 25.8	▲ 25.5	▲ 27.7	▲ 27.1	▲ 29.5	▲ 27.2	▲ 27.2	▲ 22.2	▲ 24.5	▲ 2.3
	サービス業	▲ 14.7	▲ 14.0	▲ 14.1	▲ 12.1	▲ 17.5	▲ 17.5	▲ 15.3	▲ 15.1	▲ 12.9	▲ 14.3	▲ 13.0	1.3
	全産業	▲ 17.5	▲ 16.9	▲ 15.2	▲ 15.4	▲ 16.8	▲ 18.0	▲ 18.3	▲ 17.0	▲ 15.7	▲ 14.8	▲ 13.6	1.2
中国	製造業	▲ 10.9	▲ 7.6	▲ 11.4	▲ 11.3	▲ 15.6	▲ 19.3	▲ 16.1	▲ 15.8	▲ 14.9	▲ 13.5	▲ 10.9	2.6
	建設業	▲ 10.0	▲ 12.2	▲ 10.7	▲ 13.6	▲ 13.5	▲ 13.9	▲ 11.7	▲ 10.7	▲ 14.6	▲ 12.0	▲ 14.3	▲ 2.3
	卸売業	▲ 27.3	▲ 17.9	▲ 18.0	▲ 18.9	▲ 17.7	▲ 23.3	▲ 15.2	▲ 19.5	▲ 15.7	▲ 6.4	▲ 11.8	▲ 5.4
	小売業	▲ 35.3	▲ 32.7	▲ 29.4	▲ 30.8	▲ 31.1	▲ 26.1	▲ 26.7	▲ 29.0	▲ 25.9	▲ 30.6	▲ 27.4	3.2
	サービス業	▲ 17.4	▲ 15.1	▲ 13.4	▲ 11.5	▲ 14.7	▲ 15.7	▲ 9.2	▲ 17.4	▲ 18.2	▲ 12.9	▲ 13.0	▲ 0.1
	全産業	▲ 19.8	▲ 17.6	▲ 17.3	▲ 17.0	▲ 18.8	▲ 19.5	▲ 16.7	▲ 19.0	▲ 18.5	▲ 17.1	▲ 17.0	0.1
四国	製造業	▲ 21.4	▲ 20.1	▲ 20.2	▲ 19.9	▲ 19.3	▲ 17.1	▲ 18.5	▲ 23.5	▲ 22.6	▲ 14.2	▲ 14.9	▲ 0.7
	建設業	▲ 8.5	▲ 4.7	▲ 4.4	▲ 7.6	▲ 9.4	▲ 10.4	▲ 8.3	▲ 6.9	▲ 7.2	▲ 8.5	▲ 5.9	2.6
	卸売業	▲ 17.0	▲ 15.3	▲ 28.1	▲ 18.6	▲ 14.8	▲ 14.6	▲ 13.9	▲ 11.7	▲ 29.4	▲ 19.7	▲ 14.8	4.9
	小売業	▲ 30.6	▲ 26.7	▲ 29.9	▲ 26.6	▲ 33.4	▲ 33.5	▲ 28.9	▲ 33.1	▲ 33.1	▲ 21.3	▲ 22.0	▲ 0.7
	サービス業	▲ 14.1	▲ 13.2	▲ 12.5	▲ 16.4	▲ 12.2	▲ 15.1	▲ 13.7	▲ 16.2	▲ 18.3	▲ 11.7	▲ 13.8	▲ 2.1
	全産業	▲ 19.4	▲ 17.7	▲ 18.7	▲ 19.0	▲ 18.8	▲ 19.8	▲ 17.9	▲ 20.9	▲ 22.1	▲ 15.1	▲ 15.2	▲ 0.1
九州・沖縄	製造業	▲ 16.2	▲ 13.7	▲ 10.8	▲ 9.9	▲ 14.8	▲ 13.2	▲ 10.1	▲ 12.6	▲ 12.1	▲ 6.7	▲ 11.6	▲ 4.9
	建設業	▲ 8.0	▲ 2.7	▲ 6.3	▲ 6.1	▲ 10.1	▲ 7.6	▲ 3.9	▲ 5.3	▲ 1.4	1.2	▲ 3.2	▲ 4.4
	卸売業	▲ 16.9	▲ 10.3	▲ 16.0	▲ 2.2	▲ 20.2	▲ 23.7	▲ 17.3	▲ 20.8	▲ 12.2	▲ 17.1	▲ 9.5	7.6
	小売業	▲ 31.3	▲ 26.2	▲ 20.7	▲ 22.6	▲ 23.3	▲ 24.0	▲ 22.2	▲ 21.6	▲ 20.7	▲ 19.0	▲ 25.4	▲ 6.4
	サービス業	▲ 17.8	▲ 12.7	▲ 10.8	▲ 8.6	▲ 10.7	▲ 20.7	▲ 14.3	▲ 14.7	▲ 13.4	▲ 7.6	▲ 10.6	▲ 3.0
	全産業	▲ 19.4	▲ 15.4	▲ 12.7	▲ 12.0	▲ 15.1	▲ 18.8	▲ 13.9	▲ 15.2	▲ 13.2	▲ 9.7	▲ 13.5	▲ 3.8

14. 業況判断DI(都道府県別)

(1) 全産業

前期比(季節調整値)

都道府県	2015年				2016年				2017年			前期差
	1-3月	4-6月	7-9月	10-12月	1-3月	4-6月	7-9月	10-12月	1-3月	4-6月	7-9月	
全 国	▲ 17.8	▲ 17.6	▲ 16.0	▲ 15.7	▲ 17.8	▲ 19.3	▲ 18.4	▲ 18.5	▲ 17.0	▲ 14.3	▲ 14.8	▲ 0.5
北海道	▲ 16.5	▲ 17.6	▲ 16.4	▲ 17.6	▲ 23.6	▲ 16.6	▲ 17.5	▲ 17.3	▲ 13.0	▲ 11.7	▲ 7.7	4.0
道南・道央	▲ 14.9	▲ 17.3	▲ 17.3	▲ 18.2	▲ 25.9	▲ 19.9	▲ 20.2	▲ 20.7	▲ 13.0	▲ 15.5	▲ 7.7	7.8
道北・オホーツク	▲ 14.3	▲ 13.5	▲ 20.3	▲ 18.3	▲ 19.6	▲ 13.4	▲ 11.1	▲ 12.7	▲ 12.2	▲ 10.2	▲ 11.4	▲ 1.2
十勝・釧路・根室	▲ 20.9	▲ 25.3	▲ 10.1	▲ 15.1	▲ 16.3	▲ 11.4	▲ 14.3	▲ 11.0	▲ 9.9	▲ 6.2	▲ 3.6	2.6
東 北	▲ 21.5	▲ 21.8	▲ 18.9	▲ 20.3	▲ 22.1	▲ 21.8	▲ 23.2	▲ 22.8	▲ 20.3	▲ 19.8	▲ 17.4	2.4
青森県	▲ 22.9	▲ 21.7	▲ 21.9	▲ 24.3	▲ 26.8	▲ 20.0	▲ 23.2	▲ 19.9	▲ 18.4	▲ 24.8	▲ 16.8	8.0
岩手県	▲ 17.9	▲ 18.1	▲ 17.7	▲ 22.7	▲ 16.9	▲ 16.6	▲ 24.7	▲ 17.9	▲ 20.6	▲ 21.8	▲ 18.2	3.6
宮城県	▲ 24.3	▲ 22.0	▲ 18.1	▲ 19.4	▲ 18.3	▲ 21.0	▲ 25.3	▲ 28.6	▲ 22.5	▲ 14.7	▲ 16.4	▲ 1.7
秋田県	▲ 29.3	▲ 24.2	▲ 22.1	▲ 25.3	▲ 21.8	▲ 25.3	▲ 24.1	▲ 24.6	▲ 19.8	▲ 19.0	▲ 22.3	▲ 3.3
山形県	▲ 14.7	▲ 18.6	▲ 17.4	▲ 14.8	▲ 24.0	▲ 16.9	▲ 22.1	▲ 20.7	▲ 18.0	▲ 12.5	▲ 12.2	0.3
福島県	▲ 19.2	▲ 20.2	▲ 20.0	▲ 17.4	▲ 24.3	▲ 23.9	▲ 23.8	▲ 25.4	▲ 22.6	▲ 21.3	▲ 19.8	1.5
関 東	▲ 16.5	▲ 17.5	▲ 15.5	▲ 15.1	▲ 17.2	▲ 19.7	▲ 19.7	▲ 18.0	▲ 17.3	▲ 12.6	▲ 14.1	▲ 1.5
茨城県	▲ 17.9	▲ 15.2	▲ 10.4	▲ 19.1	▲ 17.7	▲ 21.9	▲ 19.5	▲ 18.2	▲ 14.9	▲ 12.0	▲ 10.3	1.7
栃木県	▲ 17.5	▲ 16.0	▲ 19.1	▲ 14.9	▲ 20.8	▲ 18.8	▲ 21.7	▲ 21.6	▲ 18.8	▲ 16.3	▲ 18.4	▲ 2.1
群馬県	▲ 16.1	▲ 18.3	▲ 15.5	▲ 16.3	▲ 17.0	▲ 20.0	▲ 18.9	▲ 19.5	▲ 21.3	▲ 9.7	▲ 16.5	▲ 6.8
埼玉県	▲ 11.5	▲ 13.0	▲ 13.4	▲ 11.3	▲ 18.4	▲ 19.0	▲ 20.9	▲ 18.9	▲ 15.1	▲ 11.5	▲ 10.6	0.9
千葉県	▲ 16.3	▲ 21.4	▲ 13.3	▲ 11.9	▲ 13.2	▲ 12.9	▲ 17.0	▲ 17.9	▲ 13.2	▲ 18.5	▲ 15.1	3.4
東京都	▲ 12.7	▲ 11.7	▲ 12.6	▲ 11.3	▲ 11.3	▲ 14.6	▲ 16.5	▲ 12.2	▲ 13.6	▲ 5.9	▲ 8.5	▲ 2.6
神奈川県	▲ 13.3	▲ 10.5	▲ 13.7	▲ 12.4	▲ 13.3	▲ 17.3	▲ 21.4	▲ 16.0	▲ 18.9	▲ 10.9	▲ 11.7	▲ 0.8
新潟県	▲ 24.0	▲ 22.5	▲ 20.5	▲ 20.9	▲ 25.3	▲ 27.5	▲ 24.3	▲ 24.0	▲ 22.6	▲ 16.7	▲ 20.8	▲ 4.1
山梨県	▲ 13.6	▲ 19.3	▲ 14.9	▲ 19.0	▲ 20.5	▲ 20.0	▲ 22.6	▲ 27.4	▲ 25.5	▲ 20.7	▲ 21.9	▲ 1.2
長野県	▲ 21.0	▲ 20.0	▲ 21.8	▲ 21.0	▲ 19.1	▲ 24.3	▲ 23.3	▲ 18.9	▲ 18.1	▲ 15.2	▲ 11.2	4.0
静岡県	▲ 17.4	▲ 19.2	▲ 14.2	▲ 11.7	▲ 15.4	▲ 14.6	▲ 11.7	▲ 11.9	▲ 10.5	▲ 5.6	▲ 14.9	▲ 9.3
中 部	▲ 16.4	▲ 17.8	▲ 16.7	▲ 14.8	▲ 18.6	▲ 17.6	▲ 18.5	▲ 20.0	▲ 18.4	▲ 15.8	▲ 16.6	▲ 0.8
富山県	▲ 11.2	▲ 12.6	▲ 16.9	▲ 15.4	▲ 14.6	▲ 9.3	▲ 13.9	▲ 15.8	▲ 18.5	▲ 15.9	▲ 17.2	▲ 1.3
石川県	▲ 12.2	▲ 11.5	▲ 14.0	▲ 10.1	▲ 16.4	▲ 16.4	▲ 16.4	▲ 18.6	▲ 16.0	▲ 13.3	▲ 8.9	4.4
岐阜県	▲ 18.5	▲ 20.8	▲ 19.6	▲ 19.1	▲ 22.2	▲ 24.4	▲ 24.8	▲ 24.7	▲ 27.5	▲ 20.6	▲ 22.5	▲ 1.9
愛知県	▲ 14.4	▲ 13.6	▲ 12.4	▲ 9.7	▲ 14.5	▲ 12.3	▲ 12.2	▲ 13.6	▲ 10.8	▲ 12.5	▲ 14.2	▲ 1.7
三重県	▲ 26.3	▲ 24.7	▲ 20.9	▲ 18.9	▲ 27.7	▲ 21.5	▲ 24.6	▲ 27.4	▲ 22.7	▲ 14.3	▲ 17.4	▲ 3.1
近 畿	▲ 17.5	▲ 16.9	▲ 15.2	▲ 15.4	▲ 16.8	▲ 18.0	▲ 18.3	▲ 17.0	▲ 15.7	▲ 14.8	▲ 13.6	1.2
福井県	▲ 16.3	▲ 15.8	▲ 13.9	▲ 13.5	▲ 15.9	▲ 13.4	▲ 13.5	▲ 16.5	▲ 19.5	▲ 12.5	▲ 13.3	▲ 0.8
滋賀県	▲ 17.2	▲ 16.5	▲ 15.1	▲ 15.6	▲ 15.4	▲ 13.7	▲ 17.1	▲ 20.9	▲ 20.5	▲ 18.5	▲ 18.2	0.3
京都府	▲ 21.1	▲ 21.9	▲ 14.3	▲ 16.0	▲ 19.2	▲ 15.9	▲ 20.6	▲ 18.6	▲ 15.8	▲ 6.8	▲ 14.4	▲ 7.6
大阪府	▲ 17.1	▲ 17.0	▲ 15.4	▲ 16.0	▲ 19.5	▲ 19.5	▲ 19.8	▲ 19.7	▲ 16.6	▲ 15.5	▲ 12.4	3.1
兵庫県	▲ 10.7	▲ 10.7	▲ 10.0	▲ 10.7	▲ 13.0	▲ 14.4	▲ 15.2	▲ 9.0	▲ 10.3	▲ 12.6	▲ 7.0	5.6
奈良県	▲ 23.3	▲ 18.5	▲ 17.2	▲ 19.1	▲ 19.1	▲ 22.7	▲ 18.1	▲ 17.0	▲ 17.7	▲ 16.1	▲ 18.5	▲ 2.4
和歌山県	▲ 24.5	▲ 16.7	▲ 22.6	▲ 19.8	▲ 17.5	▲ 22.3	▲ 20.7	▲ 20.0	▲ 15.1	▲ 21.1	▲ 15.6	5.5
中 国	▲ 19.8	▲ 17.6	▲ 17.3	▲ 17.0	▲ 18.8	▲ 19.5	▲ 16.7	▲ 19.0	▲ 18.5	▲ 17.1	▲ 17.0	0.1
鳥取県	▲ 22.1	▲ 17.8	▲ 14.6	▲ 16.3	▲ 16.0	▲ 13.3	▲ 13.4	▲ 13.4	▲ 18.2	▲ 18.8	▲ 16.2	2.6
島根県	▲ 20.2	▲ 14.6	▲ 11.8	▲ 21.6	▲ 15.1	▲ 20.6	▲ 19.5	▲ 18.0	▲ 16.8	▲ 17.2	▲ 16.0	1.2
岡山県	▲ 18.4	▲ 17.8	▲ 18.3	▲ 18.5	▲ 21.1	▲ 24.1	▲ 18.6	▲ 18.2	▲ 19.0	▲ 15.3	▲ 13.5	1.8
広島県	▲ 20.1	▲ 16.9	▲ 16.4	▲ 9.3	▲ 19.9	▲ 15.2	▲ 11.9	▲ 20.4	▲ 22.0	▲ 15.9	▲ 20.7	▲ 4.8
山口県	▲ 20.6	▲ 19.2	▲ 21.7	▲ 19.8	▲ 22.0	▲ 22.2	▲ 18.9	▲ 22.1	▲ 18.0	▲ 18.4	▲ 15.9	2.5
四 国	▲ 19.4	▲ 17.7	▲ 18.7	▲ 19.0	▲ 18.8	▲ 19.8	▲ 17.9	▲ 20.9	▲ 22.1	▲ 15.1	▲ 15.2	▲ 0.1
徳島県	▲ 14.4	▲ 15.5	▲ 14.4	▲ 16.4	▲ 15.9	▲ 15.0	▲ 16.4	▲ 19.4	▲ 18.3	▲ 12.0	▲ 15.8	▲ 3.8
香川県	▲ 22.5	▲ 21.5	▲ 18.0	▲ 17.2	▲ 23.9	▲ 20.5	▲ 20.8	▲ 21.5	▲ 21.4	▲ 16.3	▲ 17.7	▲ 1.4
愛媛県	▲ 24.0	▲ 18.3	▲ 24.9	▲ 21.6	▲ 22.7	▲ 25.1	▲ 19.4	▲ 24.7	▲ 25.7	▲ 20.3	▲ 16.7	3.6
高知県	▲ 17.4	▲ 11.9	▲ 13.2	▲ 20.9	▲ 13.7	▲ 12.8	▲ 11.4	▲ 16.4	▲ 25.2	▲ 6.8	▲ 7.7	▲ 0.9
九州・沖縄	▲ 19.4	▲ 15.4	▲ 12.7	▲ 12.0	▲ 15.1	▲ 18.8	▲ 13.9	▲ 15.2	▲ 13.2	▲ 9.7	▲ 13.5	▲ 3.8
福岡県	▲ 20.5	▲ 19.2	▲ 16.8	▲ 14.5	▲ 15.7	▲ 16.4	▲ 14.0	▲ 15.4	▲ 13.4	▲ 14.7	▲ 12.8	1.9
佐賀県	▲ 27.2	▲ 18.3	▲ 15.3	▲ 18.8	▲ 14.5	▲ 19.5	▲ 16.0	▲ 15.7	▲ 15.4	▲ 15.5	▲ 22.2	▲ 6.7
長崎県	▲ 22.2	▲ 18.8	▲ 14.6	▲ 12.5	▲ 18.1	▲ 22.4	▲ 23.7	▲ 21.9	▲ 20.6	▲ 17.5	▲ 14.1	3.4
熊本県	▲ 20.3	▲ 13.0	▲ 8.6	▲ 5.9	▲ 17.0	▲ 27.8	▲ 8.0	▲ 13.2	▲ 10.1	1.2	▲ 9.5	▲ 10.7
大分県	▲ 26.4	▲ 19.7	▲ 22.7	▲ 22.1	▲ 25.2	▲ 27.5	▲ 21.3	▲ 22.9	▲ 21.2	▲ 13.7	▲ 20.5	▲ 6.8
宮崎県	▲ 22.6	▲ 11.1	▲ 11.2	▲ 10.7	▲ 11.8	▲ 16.4	▲ 11.6	▲ 15.7	▲ 14.0	▲ 7.8	▲ 14.6	▲ 6.8
鹿児島県	▲ 18.6	▲ 13.3	▲ 11.9	▲ 12.8	▲ 19.4	▲ 20.1	▲ 15.1	▲ 14.6	▲ 13.4	▲ 11.3	▲ 14.9	▲ 3.6
沖縄県	0.3	1.3	5.8	5.8	▲ 0.8	0.9	1.8	▲ 1.5	▲ 0.4	13.9	4.4	▲ 9.5

14. 業況判断DI(都道府県別)

(2) 製造業

前期比(季節調整値)

都道府県	2015年				2016年				2017年			前期差
	1-3月	4-6月	7-9月	10-12月	1-3月	4-6月	7-9月	10-12月	1-3月	4-6月	7-9月	
全 国	▲ 13.7	▲ 14.7	▲ 13.4	▲ 13.6	▲ 16.0	▲ 16.7	▲ 15.9	▲ 15.3	▲ 13.0	▲ 10.6	▲ 11.2	▲ 0.6
北海道	▲ 7.7	▲ 8.7	▲ 11.5	▲ 12.6	▲ 23.4	▲ 8.9	▲ 10.3	▲ 13.7	▲ 10.2	▲ 5.0	▲ 6.9	▲ 1.9
道南・道央	▲ 8.0	▲ 6.9	▲ 9.7	▲ 8.8	▲ 24.8	▲ 9.2	▲ 8.8	▲ 19.1	▲ 7.3	▲ 3.0	▲ 6.3	▲ 3.3
道北・オホーツク	5.0	▲ 10.3	▲ 18.4	▲ 21.4	▲ 17.7	▲ 13.6	▲ 11.5	▲ 5.4	▲ 2.5	▲ 10.5	▲ 13.7	▲ 3.2
十勝・釧路・根室	▲ 18.9	▲ 20.6	▲ 8.5	▲ 19.1	▲ 18.1	▲ 7.6	▲ 12.9	▲ 4.4	▲ 27.0	▲ 14.7	6.2	20.9
東 北	▲ 16.0	▲ 18.2	▲ 18.1	▲ 19.5	▲ 19.0	▲ 16.7	▲ 18.6	▲ 16.2	▲ 13.0	▲ 10.7	▲ 8.9	1.8
青森県	▲ 25.3	▲ 21.3	▲ 20.4	▲ 4.7	▲ 34.8	▲ 19.5	▲ 18.5	▲ 11.4	▲ 12.8	▲ 15.0	▲ 15.3	▲ 0.3
岩手県	▲ 9.3	▲ 10.1	▲ 8.1	▲ 24.1	▲ 13.3	▲ 7.0	▲ 21.1	▲ 9.7	▲ 24.0	▲ 15.4	▲ 10.5	4.9
宮城県	▲ 18.3	▲ 25.4	▲ 23.4	▲ 24.5	▲ 24.6	▲ 23.2	▲ 26.9	▲ 28.2	▲ 19.4	▲ 0.4	▲ 5.9	▲ 5.5
秋田県	▲ 17.3	▲ 16.9	▲ 15.9	▲ 23.3	▲ 11.8	▲ 10.5	▲ 13.3	▲ 10.1	▲ 7.5	▲ 14.0	▲ 17.3	▲ 3.3
山形県	▲ 11.7	▲ 10.7	▲ 15.4	▲ 16.9	▲ 23.4	▲ 22.4	▲ 22.7	▲ 19.5	▲ 11.0	▲ 6.1	▲ 0.1	6.0
福島県	▲ 19.4	▲ 21.1	▲ 30.8	▲ 17.4	▲ 16.2	▲ 15.1	▲ 16.0	▲ 17.1	▲ 7.8	▲ 7.7	▲ 8.0	▲ 0.3
関 東	▲ 13.1	▲ 14.7	▲ 13.2	▲ 13.2	▲ 17.8	▲ 21.0	▲ 17.1	▲ 16.6	▲ 13.4	▲ 9.6	▲ 10.2	▲ 0.6
茨城県	▲ 13.3	▲ 6.6	▲ 4.4	▲ 19.4	▲ 11.2	▲ 23.0	▲ 21.2	▲ 15.1	▲ 7.7	▲ 8.2	▲ 0.1	8.1
栃木県	▲ 11.0	▲ 18.7	▲ 19.3	▲ 10.3	▲ 17.7	▲ 8.1	▲ 11.5	▲ 9.4	▲ 9.0	▲ 4.1	▲ 5.8	▲ 1.7
群馬県	▲ 13.9	▲ 15.0	▲ 11.7	▲ 11.3	▲ 17.7	▲ 22.2	▲ 18.9	▲ 19.3	▲ 14.7	▲ 6.5	▲ 13.3	▲ 6.8
埼玉県	▲ 16.7	▲ 11.0	▲ 10.5	▲ 5.2	▲ 20.4	▲ 25.2	▲ 14.0	▲ 16.1	▲ 9.5	▲ 4.6	▲ 7.4	▲ 2.8
千葉県	▲ 10.4	▲ 19.8	▲ 2.5	▲ 12.6	▲ 4.9	▲ 14.5	▲ 10.8	▲ 20.1	▲ 19.5	▲ 20.0	▲ 14.9	5.1
東京都	▲ 14.0	▲ 15.6	▲ 15.6	▲ 15.5	▲ 21.1	▲ 20.4	▲ 22.0	▲ 15.9	▲ 11.4	▲ 12.6	▲ 20.1	▲ 7.5
神奈川県	▲ 5.1	▲ 5.1	▲ 5.7	▲ 19.6	▲ 19.1	▲ 23.7	▲ 25.4	▲ 13.9	▲ 13.5	▲ 8.7	▲ 13.5	▲ 4.8
新潟県	▲ 15.5	▲ 17.7	▲ 15.5	▲ 13.5	▲ 20.2	▲ 25.9	▲ 22.8	▲ 24.7	▲ 19.3	▲ 13.7	▲ 10.1	3.6
山梨県	▲ 6.5	▲ 9.1	▲ 10.6	▲ 15.5	▲ 20.7	▲ 16.1	▲ 9.5	▲ 14.9	▲ 15.3	1.6	▲ 15.1	▲ 16.7
長野県	▲ 10.2	▲ 20.8	▲ 31.9	▲ 15.8	▲ 21.6	▲ 35.5	▲ 18.0	▲ 14.7	▲ 8.0	▲ 13.8	8.8	22.6
静岡県	▲ 16.1	▲ 20.9	▲ 10.9	▲ 7.6	▲ 11.6	▲ 9.5	▲ 7.2	▲ 12.1	▲ 13.5	▲ 12.3	▲ 21.2	▲ 8.9
中 部	▲ 14.5	▲ 15.6	▲ 14.7	▲ 15.3	▲ 15.5	▲ 15.6	▲ 15.6	▲ 14.8	▲ 14.0	▲ 11.9	▲ 15.4	▲ 3.5
富山県	▲ 10.7	▲ 12.7	▲ 17.4	▲ 23.9	▲ 7.6	▲ 7.3	▲ 8.9	▲ 6.5	▲ 9.3	▲ 15.1	▲ 13.4	1.7
石川県	▲ 14.6	▲ 2.3	▲ 6.7	▲ 10.0	▲ 14.1	▲ 17.1	▲ 9.5	▲ 9.2	0.0	9.6	2.9	▲ 6.7
岐阜県	▲ 11.5	▲ 19.4	▲ 16.2	▲ 13.2	▲ 19.8	▲ 16.9	▲ 16.3	▲ 18.0	▲ 25.0	▲ 13.8	▲ 18.5	▲ 4.7
愛知県	▲ 13.7	▲ 13.3	▲ 15.6	▲ 11.4	▲ 16.0	▲ 14.9	▲ 16.8	▲ 15.1	▲ 13.7	▲ 15.6	▲ 19.4	▲ 3.8
三重県	▲ 24.0	▲ 21.2	▲ 15.5	▲ 18.1	▲ 18.4	▲ 19.5	▲ 24.7	▲ 22.0	▲ 14.1	▲ 8.7	▲ 18.3	▲ 9.6
近 畿	▲ 13.1	▲ 13.5	▲ 9.3	▲ 11.9	▲ 12.5	▲ 11.2	▲ 15.5	▲ 12.1	▲ 9.6	▲ 11.0	▲ 8.2	2.8
福井県	▲ 9.3	▲ 15.7	▲ 8.4	▲ 16.4	▲ 12.7	▲ 8.8	▲ 14.3	▲ 16.5	▲ 24.9	▲ 12.6	▲ 14.2	▲ 1.6
滋賀県	▲ 15.2	▲ 20.9	▲ 11.6	▲ 17.7	▲ 9.7	▲ 6.0	▲ 15.8	▲ 24.1	▲ 19.5	▲ 22.8	▲ 22.7	0.1
京都府	▲ 22.6	▲ 24.6	4.2	▲ 13.0	▲ 19.0	▲ 9.0	▲ 12.0	▲ 13.2	▲ 8.8	▲ 9.2	▲ 2.7	6.5
大阪府	▲ 10.2	▲ 14.2	▲ 9.7	▲ 10.0	▲ 17.9	▲ 11.1	▲ 18.3	▲ 15.9	▲ 9.8	▲ 6.7	▲ 6.3	0.4
兵庫県	▲ 6.5	▲ 0.3	▲ 4.3	▲ 5.8	▲ 10.9	▲ 15.2	▲ 10.0	▲ 9.2	▲ 5.4	▲ 16.7	0.6	17.3
奈良県	▲ 21.7	▲ 13.7	▲ 20.2	▲ 16.1	▲ 6.3	▲ 9.1	▲ 8.4	▲ 2.0	▲ 12.3	▲ 11.6	▲ 2.3	9.3
和歌山県	▲ 19.4	▲ 7.9	▲ 11.3	▲ 14.9	▲ 9.6	▲ 16.3	▲ 23.7	▲ 5.7	1.2	▲ 4.7	▲ 18.8	▲ 14.1
中 国	▲ 10.9	▲ 7.6	▲ 11.4	▲ 11.3	▲ 15.6	▲ 19.3	▲ 16.1	▲ 15.8	▲ 14.9	▲ 13.5	▲ 10.9	2.6
鳥取県	▲ 16.8	▲ 8.1	▲ 3.3	▲ 8.0	▲ 5.5	▲ 8.5	▲ 9.9	2.9	▲ 4.3	▲ 10.0	▲ 0.3	9.7
島根県	▲ 3.2	4.4	▲ 0.4	▲ 12.1	▲ 13.5	▲ 20.8	▲ 19.1	▲ 10.0	▲ 12.8	▲ 16.4	▲ 15.5	0.9
岡山県	▲ 10.9	▲ 8.1	▲ 12.4	▲ 16.2	▲ 18.5	▲ 31.8	▲ 24.9	▲ 17.2	▲ 13.6	▲ 17.1	▲ 10.2	6.9
広島県	▲ 13.4	▲ 7.5	▲ 16.6	▲ 1.6	▲ 11.4	▲ 14.3	▲ 12.0	▲ 16.4	▲ 19.9	▲ 6.3	▲ 15.1	▲ 8.8
山口県	▲ 9.0	▲ 16.6	▲ 17.2	▲ 18.5	▲ 24.4	▲ 22.0	▲ 14.5	▲ 30.8	▲ 18.0	▲ 19.5	▲ 9.4	10.1
四 国	▲ 21.4	▲ 20.1	▲ 20.2	▲ 19.9	▲ 19.3	▲ 17.1	▲ 18.5	▲ 23.5	▲ 22.6	▲ 14.2	▲ 14.9	▲ 0.7
徳島県	▲ 23.6	▲ 21.2	▲ 20.3	▲ 20.5	▲ 18.0	▲ 21.7	▲ 22.4	▲ 19.7	▲ 25.1	▲ 8.0	▲ 20.1	▲ 12.1
香川県	▲ 28.3	▲ 23.0	▲ 18.5	▲ 15.6	▲ 22.0	▲ 18.9	▲ 24.8	▲ 26.0	▲ 22.7	▲ 14.2	▲ 19.5	▲ 5.3
愛媛県	▲ 22.6	▲ 20.9	▲ 22.0	▲ 20.0	▲ 24.8	▲ 18.0	▲ 16.4	▲ 26.1	▲ 21.9	▲ 25.0	▲ 11.0	14.0
高知県	▲ 12.7	▲ 12.8	▲ 15.5	▲ 23.6	▲ 12.4	▲ 6.1	▲ 2.0	▲ 20.1	▲ 24.5	▲ 3.7	▲ 3.4	0.3
九州・沖縄	▲ 16.2	▲ 13.7	▲ 10.8	▲ 9.9	▲ 14.8	▲ 13.2	▲ 10.1	▲ 12.6	▲ 12.1	▲ 6.7	▲ 11.6	▲ 4.9
福岡県	▲ 14.6	▲ 22.5	▲ 16.5	▲ 9.2	▲ 15.8	▲ 7.3	▲ 5.0	▲ 14.8	▲ 12.1	▲ 14.2	▲ 4.0	10.2
佐賀県	▲ 22.2	▲ 9.8	▲ 11.4	▲ 20.2	▲ 5.9	▲ 20.8	▲ 1.7	▲ 6.2	▲ 20.5	▲ 11.4	▲ 21.8	▲ 10.4
長崎県	▲ 25.5	▲ 16.5	▲ 9.6	▲ 12.3	▲ 19.9	▲ 14.0	▲ 22.3	▲ 24.8	▲ 11.3	▲ 21.5	▲ 13.5	8.0
熊本県	▲ 12.7	▲ 9.9	▲ 8.3	▲ 5.8	▲ 16.7	▲ 23.1	▲ 15.2	▲ 9.0	▲ 4.1	10.4	▲ 7.2	▲ 17.6
大分県	▲ 23.8	▲ 19.4	▲ 20.1	▲ 12.2	▲ 34.3	▲ 24.8	▲ 18.0	▲ 26.3	▲ 16.2	▲ 17.8	▲ 21.3	▲ 3.5
宮崎県	▲ 22.4	▲ 8.6	▲ 6.5	▲ 8.3	▲ 9.5	▲ 20.2	▲ 5.2	▲ 7.5	▲ 18.5	▲ 0.3	▲ 18.4	▲ 18.1
鹿児島県	▲ 19.1	▲ 16.4	▲ 11.9	▲ 14.7	▲ 21.5	▲ 13.4	▲ 11.9	▲ 11.5	▲ 11.9	▲ 6.5	▲ 9.8	▲ 3.3
沖縄県	9.4	▲ 5.2	5.5	9.7	7.3	3.2	▲ 3.0	▲ 1.3	▲ 0.6	11.1	1.4	▲ 9.7

14. 業況判断DI(都道府県別)

(3) 非製造業

前期比(季節調整値)

都道府県	2015年				2016年				2017年			前期差
	1-3月	4-6月	7-9月	10-12月	1-3月	4-6月	7-9月	10-12月	1-3月	4-6月	7-9月	
全 国	▲ 19.3	▲ 18.6	▲ 16.9	▲ 16.4	▲ 18.4	▲ 20.2	▲ 19.2	▲ 19.5	▲ 18.4	▲ 15.5	▲ 15.9	▲ 0.4
北海道	▲ 18.9	▲ 20.1	▲ 17.7	▲ 19.0	▲ 23.5	▲ 18.8	▲ 19.3	▲ 18.3	▲ 13.5	▲ 14.2	▲ 7.8	6.4
道南・道央	▲ 16.5	▲ 20.3	▲ 19.6	▲ 21.1	▲ 25.8	▲ 23.3	▲ 23.3	▲ 21.6	▲ 14.1	▲ 19.0	▲ 7.6	11.4
道北・オホーツク	▲ 18.6	▲ 15.3	▲ 21.6	▲ 18.1	▲ 18.1	▲ 14.1	▲ 11.3	▲ 16.1	▲ 13.4	▲ 10.5	▲ 11.0	▲ 0.5
十勝・釧路・根室	▲ 20.3	▲ 28.6	▲ 10.0	▲ 13.4	▲ 15.1	▲ 14.5	▲ 14.0	▲ 11.1	▲ 5.8	▲ 5.8	▲ 5.7	0.1
東 北	▲ 23.1	▲ 22.4	▲ 19.2	▲ 20.9	▲ 23.0	▲ 22.9	▲ 24.7	▲ 25.2	▲ 22.7	▲ 22.3	▲ 20.1	2.2
青森県	▲ 23.3	▲ 21.7	▲ 22.2	▲ 27.8	▲ 25.9	▲ 20.1	▲ 24.3	▲ 20.7	▲ 20.6	▲ 27.6	▲ 16.6	11.0
岩手県	▲ 21.1	▲ 22.2	▲ 19.5	▲ 22.4	▲ 18.5	▲ 21.0	▲ 24.7	▲ 20.7	▲ 19.6	▲ 25.0	▲ 19.7	5.3
宮城県	▲ 26.2	▲ 22.0	▲ 15.2	▲ 17.8	▲ 16.3	▲ 21.6	▲ 23.7	▲ 28.8	▲ 23.4	▲ 19.9	▲ 18.9	1.0
秋田県	▲ 33.3	▲ 26.6	▲ 24.0	▲ 26.4	▲ 24.8	▲ 30.5	▲ 27.6	▲ 29.9	▲ 23.7	▲ 20.7	▲ 24.0	▲ 3.3
山形県	▲ 12.5	▲ 22.8	▲ 18.2	▲ 15.9	▲ 20.7	▲ 16.7	▲ 21.9	▲ 23.2	▲ 16.6	▲ 15.6	▲ 16.1	▲ 0.5
福島県	▲ 19.4	▲ 19.2	▲ 17.1	▲ 17.5	▲ 26.8	▲ 25.9	▲ 26.5	▲ 28.1	▲ 26.9	▲ 25.2	▲ 23.5	1.7
関 東	▲ 17.8	▲ 18.1	▲ 16.4	▲ 15.8	▲ 17.1	▲ 19.2	▲ 20.5	▲ 18.5	▲ 18.7	▲ 13.4	▲ 15.4	▲ 2.0
茨城県	▲ 19.3	▲ 18.7	▲ 13.9	▲ 19.0	▲ 19.9	▲ 21.1	▲ 19.6	▲ 19.6	▲ 17.2	▲ 13.7	▲ 15.3	▲ 1.6
栃木県	▲ 20.1	▲ 15.4	▲ 19.1	▲ 16.2	▲ 22.2	▲ 23.3	▲ 25.7	▲ 25.9	▲ 23.0	▲ 21.2	▲ 23.5	▲ 2.3
群馬県	▲ 16.7	▲ 19.6	▲ 17.0	▲ 18.3	▲ 16.6	▲ 19.2	▲ 19.0	▲ 19.6	▲ 23.7	▲ 10.4	▲ 17.5	▲ 7.1
埼玉県	▲ 10.2	▲ 14.0	▲ 13.6	▲ 13.4	▲ 18.2	▲ 17.3	▲ 22.4	▲ 20.0	▲ 17.3	▲ 14.0	▲ 11.2	2.8
千葉県	▲ 17.5	▲ 21.7	▲ 15.3	▲ 11.8	▲ 14.9	▲ 12.5	▲ 18.4	▲ 17.4	▲ 11.9	▲ 18.3	▲ 15.0	3.3
東京都	▲ 11.7	▲ 10.5	▲ 12.1	▲ 10.4	▲ 8.2	▲ 12.9	▲ 15.2	▲ 11.5	▲ 13.7	▲ 3.6	▲ 6.0	▲ 2.4
神奈川県	▲ 15.5	▲ 12.6	▲ 14.4	▲ 10.8	▲ 12.2	▲ 16.3	▲ 18.9	▲ 16.9	▲ 20.6	▲ 11.8	▲ 10.4	1.4
新潟県	▲ 26.9	▲ 25.7	▲ 22.5	▲ 23.6	▲ 26.5	▲ 29.6	▲ 24.8	▲ 23.2	▲ 23.4	▲ 18.7	▲ 25.2	▲ 6.5
山梨県	▲ 17.6	▲ 21.4	▲ 17.4	▲ 20.6	▲ 21.7	▲ 19.6	▲ 28.1	▲ 32.4	▲ 30.8	▲ 27.8	▲ 24.7	3.1
長野県	▲ 23.7	▲ 20.3	▲ 19.6	▲ 21.4	▲ 18.1	▲ 21.9	▲ 25.4	▲ 19.0	▲ 20.9	▲ 16.4	▲ 17.4	▲ 1.0
静岡県	▲ 17.6	▲ 19.4	▲ 15.3	▲ 13.2	▲ 16.8	▲ 17.7	▲ 13.3	▲ 11.5	▲ 9.0	▲ 3.4	▲ 12.4	▲ 9.0
中 部	▲ 17.8	▲ 18.1	▲ 16.9	▲ 14.6	▲ 20.5	▲ 17.8	▲ 19.1	▲ 21.8	▲ 20.7	▲ 16.9	▲ 16.8	0.1
富山県	▲ 10.9	▲ 12.6	▲ 16.6	▲ 12.4	▲ 17.0	▲ 10.1	▲ 15.9	▲ 20.8	▲ 21.9	▲ 16.1	▲ 18.8	▲ 2.7
石川県	▲ 12.7	▲ 14.0	▲ 15.2	▲ 9.8	▲ 18.2	▲ 16.0	▲ 17.4	▲ 21.2	▲ 21.8	▲ 19.6	▲ 11.6	8.0
岐阜県	▲ 21.2	▲ 20.9	▲ 20.7	▲ 21.1	▲ 23.3	▲ 26.8	▲ 27.5	▲ 26.7	▲ 28.7	▲ 22.5	▲ 23.7	▲ 1.2
愛知県	▲ 14.5	▲ 13.9	▲ 11.2	▲ 8.7	▲ 13.6	▲ 11.8	▲ 10.3	▲ 12.7	▲ 9.6	▲ 11.8	▲ 11.9	▲ 0.1
三重県	▲ 27.4	▲ 25.4	▲ 23.0	▲ 18.7	▲ 31.1	▲ 21.7	▲ 25.1	▲ 28.6	▲ 25.8	▲ 15.9	▲ 17.5	▲ 1.6
近 畿	▲ 19.1	▲ 18.1	▲ 17.5	▲ 16.7	▲ 18.4	▲ 20.5	▲ 19.4	▲ 18.7	▲ 18.0	▲ 16.1	▲ 15.6	0.5
福井県	▲ 17.9	▲ 16.0	▲ 16.1	▲ 12.8	▲ 16.0	▲ 14.9	▲ 13.8	▲ 16.8	▲ 17.0	▲ 12.6	▲ 13.2	▲ 0.6
滋賀県	▲ 18.9	▲ 14.9	▲ 15.8	▲ 14.9	▲ 17.8	▲ 16.4	▲ 17.3	▲ 19.8	▲ 21.5	▲ 17.1	▲ 16.7	0.4
京都府	▲ 20.6	▲ 22.4	▲ 19.9	▲ 16.9	▲ 19.6	▲ 20.5	▲ 22.4	▲ 20.6	▲ 19.1	▲ 7.5	▲ 17.6	▲ 10.1
大阪府	▲ 20.4	▲ 18.0	▲ 17.9	▲ 18.3	▲ 20.4	▲ 22.6	▲ 20.6	▲ 21.2	▲ 19.7	▲ 18.8	▲ 15.1	3.7
兵庫県	▲ 12.6	▲ 14.0	▲ 11.6	▲ 12.9	▲ 14.2	▲ 13.9	▲ 16.5	▲ 9.2	▲ 12.4	▲ 11.1	▲ 9.1	2.0
奈良県	▲ 24.0	▲ 18.1	▲ 18.2	▲ 20.5	▲ 24.4	▲ 26.3	▲ 24.3	▲ 23.5	▲ 20.0	▲ 17.0	▲ 26.4	▲ 9.4
和歌山県	▲ 25.9	▲ 20.1	▲ 26.2	▲ 21.3	▲ 19.9	▲ 24.5	▲ 19.9	▲ 24.6	▲ 20.2	▲ 26.7	▲ 14.5	12.2
中 国	▲ 22.5	▲ 20.5	▲ 19.4	▲ 19.0	▲ 19.9	▲ 19.2	▲ 17.0	▲ 20.1	▲ 19.6	▲ 18.1	▲ 19.2	▲ 1.1
鳥取県	▲ 23.7	▲ 20.8	▲ 18.8	▲ 19.1	▲ 19.5	▲ 14.8	▲ 15.0	▲ 18.7	▲ 22.7	▲ 21.7	▲ 21.6	0.1
島根県	▲ 25.1	▲ 19.5	▲ 15.1	▲ 24.7	▲ 15.8	▲ 20.2	▲ 19.5	▲ 20.6	▲ 18.1	▲ 17.3	▲ 15.9	1.4
岡山県	▲ 21.4	▲ 21.2	▲ 21.3	▲ 19.7	▲ 21.9	▲ 20.6	▲ 16.4	▲ 18.9	▲ 20.9	▲ 14.1	▲ 14.9	▲ 0.8
広島県	▲ 22.8	▲ 19.5	▲ 15.9	▲ 12.3	▲ 23.1	▲ 15.1	▲ 11.3	▲ 22.1	▲ 23.3	▲ 18.3	▲ 22.0	▲ 3.7
山口県	▲ 23.7	▲ 19.8	▲ 22.5	▲ 20.8	▲ 21.4	▲ 22.2	▲ 19.4	▲ 20.3	▲ 18.0	▲ 18.2	▲ 17.5	0.7
四 国	▲ 18.7	▲ 16.8	▲ 18.1	▲ 18.8	▲ 18.6	▲ 20.7	▲ 17.7	▲ 19.9	▲ 22.1	▲ 15.4	▲ 15.4	0.0
徳島県	▲ 10.6	▲ 13.2	▲ 12.3	▲ 15.4	▲ 14.9	▲ 12.5	▲ 14.0	▲ 19.5	▲ 15.7	▲ 13.4	▲ 14.3	▲ 0.9
香川県	▲ 20.2	▲ 20.6	▲ 18.6	▲ 17.7	▲ 24.1	▲ 20.6	▲ 20.4	▲ 19.8	▲ 20.3	▲ 16.6	▲ 17.4	▲ 0.8
愛媛県	▲ 24.9	▲ 17.0	▲ 26.0	▲ 22.3	▲ 22.2	▲ 27.2	▲ 20.5	▲ 24.3	▲ 27.3	▲ 18.2	▲ 18.7	▲ 0.5
高知県	▲ 18.2	▲ 12.1	▲ 13.5	▲ 19.1	▲ 13.6	▲ 15.3	▲ 15.2	▲ 14.4	▲ 25.0	▲ 8.3	▲ 9.3	▲ 1.0
九州・沖縄	▲ 20.5	▲ 15.5	▲ 13.5	▲ 12.5	▲ 15.2	▲ 20.0	▲ 15.2	▲ 16.0	▲ 13.8	▲ 10.4	▲ 14.1	▲ 3.7
福岡県	▲ 23.0	▲ 18.2	▲ 16.6	▲ 15.5	▲ 16.2	▲ 18.6	▲ 16.2	▲ 15.3	▲ 14.2	▲ 14.7	▲ 15.0	▲ 0.3
佐賀県	▲ 28.8	▲ 20.6	▲ 16.4	▲ 18.3	▲ 17.6	▲ 19.0	▲ 19.9	▲ 18.2	▲ 14.4	▲ 17.3	▲ 21.9	▲ 4.6
長崎県	▲ 21.4	▲ 19.1	▲ 15.9	▲ 12.6	▲ 17.9	▲ 24.4	▲ 23.7	▲ 21.4	▲ 23.2	▲ 15.8	▲ 14.2	1.6
熊本県	▲ 23.6	▲ 12.9	▲ 9.1	▲ 6.2	▲ 17.1	▲ 28.5	▲ 5.7	▲ 15.1	▲ 12.4	▲ 1.5	▲ 11.1	▲ 9.6
大分県	▲ 27.2	▲ 20.4	▲ 22.8	▲ 24.0	▲ 22.8	▲ 29.0	▲ 21.4	▲ 21.7	▲ 22.5	▲ 13.8	▲ 20.0	▲ 6.2
宮崎県	▲ 22.6	▲ 12.6	▲ 12.5	▲ 10.9	▲ 12.5	▲ 16.0	▲ 13.1	▲ 17.7	▲ 12.4	▲ 10.6	▲ 13.0	▲ 2.4
鹿児島県	▲ 18.9	▲ 11.7	▲ 12.1	▲ 11.9	▲ 19.0	▲ 22.2	▲ 16.4	▲ 15.5	▲ 14.4	▲ 12.7	▲ 16.7	▲ 4.0
沖縄県	▲ 0.9	2.9	5.8	3.7	▲ 1.6	▲ 0.1	3.0	▲ 2.8	1.3	14.3	5.1	▲ 9.2